



Инструкция пользователя

CTV Welcome

Аудиотрубка для подключения к многоквартирному домофону координатного типа



СОДЕРЖАНИЕ

1. НАЗНАЧЕНИЕ УСТРОЙСТВА.....	3
2. ОСОБЕННОСТИ	3
3. КОМПЛЕКТАЦИЯ.....	3
4. КОНСТРУКЦИЯ И РАЗМЕРЫ.....	4
5. УСТАНОВКА И ПОДКЛЮЧЕНИЕ.....	6
6. ЭКСПЛУАТАЦИЯ.....	7
7. ТЕХНИЧЕСКИЕ ХАРАКТЕРИСТИКИ	7

1. НАЗНАЧЕНИЕ УСТРОЙСТВА

Аудиотрубка CTV-Welcome предназначена для подключения к многоквартирному домофону координатного типа (Cyfral, Eltis, Metakom и т.п.) и последующей работы в качестве переговорного абонентского устройства с функцией контроля доступа в помещение.

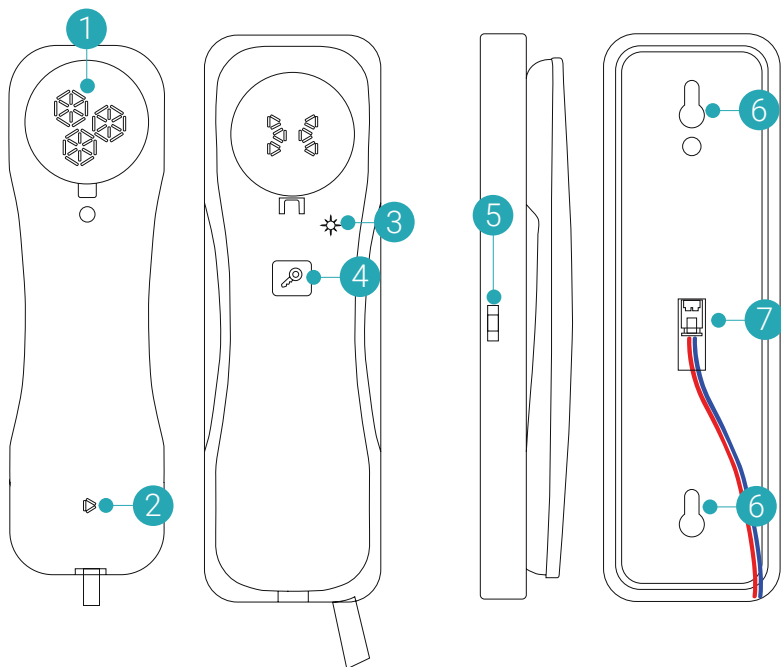
2. ОСОБЕННОСТИ

- Регулировка громкости вызова – два уровня громкости и отключение
- Световая индикация вызова
- Надежный герконовый датчик снятия трубки
- Установка на вертикальную поверхность (стену и т.п.)
- Лаконичный дизайн

3. КОМПЛЕКТАЦИЯ

- Аудиотрубка
- Крепежный комплект
- Инструкция пользователя
- Гарантийный талон

4. КОНСТРУКЦИЯ И РАЗМЕРЫ



Конструкция и органы управления

- ① Динамик
- ② Микрофон
- ③ Световой индикатор вызова
- ④ Кнопка открывания замка
- ⑤ Регулировка громкости динамика
- ⑥ Крепежные отверстия
- ⑦ Подключение к подъездному домофону

Составные части и органы управления:

№ п.п.	Наименование	Описание
1	Динамик	Для воспроизведения звука вызова и голоса посетителя
2	Микрофон	Для передачи звука на домофон
3	Световой индикатор вызова	Мигает зеленым во время вызова
4	Кнопка открывания	Для открывания замка домофона
5	Регулировка громкости динамика	Имеет три уровня: высокий (верхнее положение), низкий (среднее) и «Выкл.» (нижнее положение).
6	Крепежные отверстия	Для установки трубки на стену
7	Подключение к подъездному домофону	Красный провод: «Десятки» или «Line+» Чёрный провод: «Единицы» или «Line-»

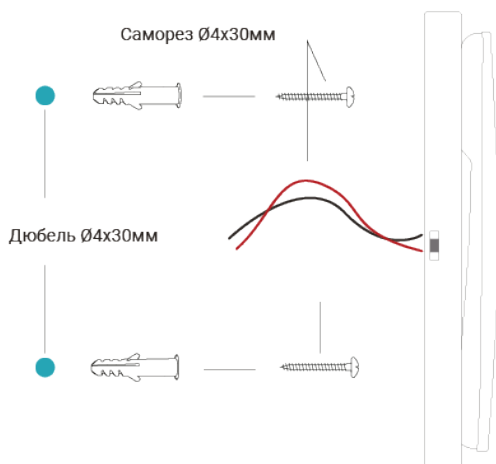
Примечание: если регулятор громкости динамика установлен в режим «Выкл.», то аудиотрубка не будет реагировать на входящий вызов. На стороне подъездного домофона это будет выглядеть так, как будто трубку не поднимают.

Габаритные размеры базы: 195x60x16 мм
Габаритные размеры трубки: 185x55x22 мм

5. УСТАНОВКА И ПОДКЛЮЧЕНИЕ

Аудиотрубка CTV-Welcome может быть закреплена к стене в вертикальном положении, как правило, в непосредственной близости от входной двери или в любом другом удобном для её использования месте. Логичнее всего устанавливать трубку в непосредственной близости от ввода линии связи подъездного домофона в помещение.

На задней стороне трубки имеются два отверстия для установки трубки на стену. Необходимо вкрутить в стену два самореза, расположенных один над другим на расстоянии 14 см друг от друга. В зависимости от структуры стены, для установки саморезов могут потребоваться работы по сверлению, установке дюбелей и т.п.



Аудиотрубка CTV-Welcome имеет двухпроводный интерфейс для подключения к линии подъездного домофона. Красный провод трубки соедините с проводом Line+ («Десятки»), а черный - с проводом Line- («Единицы»). Если провода трубки невозможно соединить напрямую с проводами подъездного домофона, то в качестве удлинителя можно использовать любой медный провод с сечением проводников не менее 0.25 кв. мм. Выбор способа монтажа – скрутка, спайка, клеммы – не критичен и остается за вами.

Никакие другие устройства, кроме линии подъездного домофона, к трубке подключать нельзя.

6. ЭКСПЛУАТАЦИЯ

При поступлении вызова аудиотрубка издает мелодичную трель, если только на регуляторе громкости не установлен режим «Выкл.». Для ответа на вызов снимите трубку с базы и поговорите с гостем. Для открывания замка нажмите на кнопку «Ключ». Для завершения вызова повесьте трубку на базу.

7. ТЕХНИЧЕСКИЕ ХАРАКТЕРИСТИКИ

Параметр	Значение
Регулировка громкости динамика	3 уровня – высокий, низкий, выключено
Световая индикация вызова	Да
Датчик подъема/снятия трубки	Геркон
Тип установки	Накладной (на стену)
Рабочая температура, °С	От +5 до +45
Влажность (при 25°С)	93 %
Вес	Не более 200 г
Габаритные размеры базы, мм	195x60x16
Габаритные размеры трубки, мм	185x55x22

