

Неуправляемый коммутатор с поддержкой PoE

➤ Руководство пользователя

8GE PoE+2GE

8GE PoE+2GE UP

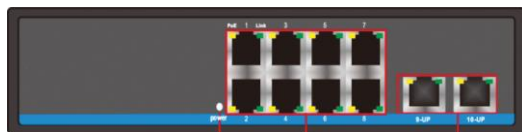
1 Общие сведения

Неуправляемый коммутатор с поддержкой PoE соответствует стандарту IEEE802.3af/at PoE++/HiPoE/BT. Коммутатор поддерживает первый выход порта HiPoE-60Вт, а также обеспечивает удобное обслуживание сетевого оборудования с поддержкой PoE, точек беспроводного доступа и IPC камер.

Стандарт PoE: IEEE802.3af/at PoE++/HiPoE/BT, поддержка функции обнаружения порта

2 Дисплей продукта

1.8 портов GE PoE+ 2 порта GE, 8*портов PoE 10/100/1000M + 2*гигабитных порта Uplink



Индикатор Гигабитный порт PoE Гигабитный Uplink

2. 8 портов GE PoE + 2 порта GE UP, 8*портов PoE 10/100/1000M + 2*порта10/100/1000M Uplink

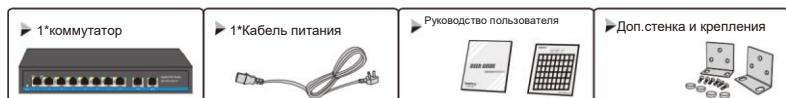


1000M PoE порт 1000M uplink

Индикатор

Индикатор		Статус	Описание
Индикатор питания: P		Вкл.	Нормальное функционирование
		Выкл.	Нет подключения
		Мигающий	Перегрузка канального порта или тока порта
Индикатор PoE	Оранжевый	Вкл.	Электрооборудование подключено и функционирует нормально
		Выкл.	Не подключено электрооборудование или отсутствует электропитание
	Зеленый	Вкл.	Сетевой сигнал передается на соответствующий порт
		Выкл.	Сетевой сигнал не передается на соответствующий порт

Список комплектующих



3 Установка и обслуживание

Совет по безопасной установке и эксплуатации:

- Проверьте, надежно ли подключен провод к разъему питания переменного тока.
- Обеспечьте достаточный отвод тепла и вентиляцию около коммутатора.
- Не ставьте на коммутатор тяжелые предметы.

Рабочая панель

Установите коммутатор на рабочем столе на резиновые ножки (входят в комплект поставки) по четырем углам нижней части устройства. Пожалуйста, оставьте расстояние между устройством и другими предметами.



Подключение провода питания

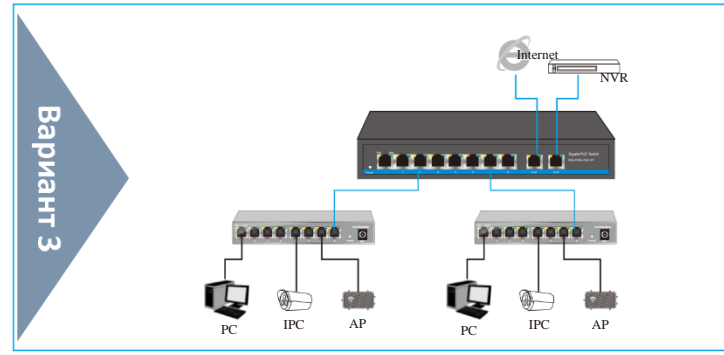
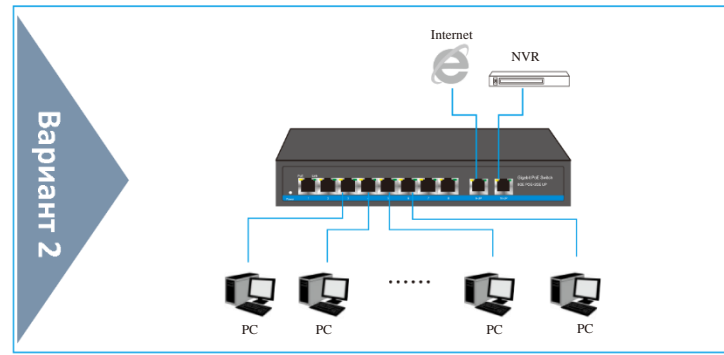
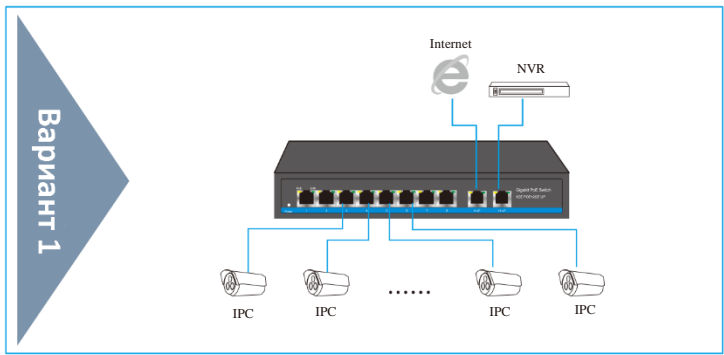
1. Проверьте, соответствует ли источник питания обозначенным требованиям;
2. Встроенный адаптер питания не требуется, коммутатор можно напрямую подключить к сети переменного тока 100–240 В и 50–60 Гц;

Проверка после установки

Проверьте следующие параметры после установки:

1. Достаточное пространство вокруг коммутатора для охлаждения и циркуляции воздуха.
2. Питание от розетки соответствует требованиям коммутатора;
3. Источник питания, коммутатор, стойка и другое оборудование заземлены надлежащим образом;

4 Применение



5 Характеристики

Модель	8GE PoE+2GE	8GE PoE+2GE UP
Товар	8-портовый полногигабитный коммутатор с поддержкой PoE	8-портовый полногигабитный коммутатор с поддержкой PoE
Порт	8*10/100/1000Base-TX порт RJ45 (данные) 1*10/100/1000Base-TX с портом RJ45 uplink (данные) 1-8 портов с поддержкой PoE	
Сетевой протокол	IEEE 802.3 IEEE 802.3i 10BASE-T IEEE 802.3u 100BASE-TX IEEE 802.3ab 1000BASE-T IEEE 802.3x IEEE 802.3af/at	
Характеристики порта	10/100/1000BaseT(X)Авто	
Тип передачи данных	Хранение и передача (на полной скорости сетевых каналов)	
Пропускная способность	20 Гбит/с	
Скорость передачи пакетов	14.44 Mpps	
MAC-адрес	2K	
Буфер	2.5M	
Дальность передачи	10BASE-T : кабель Cat 3,4,5 UTP (250 метров) 100BASE-TX : кабель Cat 5 или UTP (150 метров) 1000BASE-TX : кабель Cat 6 или UTP (150 метров)	
Мощность отдельного порта	Среднее значение 15.4Вт; макс. 30Вт	Среднее значение 15.4Вт; макс. 30Вт
Общий бюджет PoE / Напряжение питания	Макс. 150 Вт / 100-240 В, 50/60 Гц	Макс. 120 Вт/ 100-240 В, 50/60 Гц
Потребление мощности	В режиме ожидания: ≤8 Вт;	В режиме ожидания: ≤5 Вт;
LED индикатор	P: Индикатор питания Uplink: Зеленый=10/100M LED+Оранжевый=1000M LED Порт: Зеленый=Индикатор соединения + Оранжевый=PoE LED	
Мощность	Встроенный источник питания: 100-240 В, 50-60 Гц, 1А	
Диапазон рабочих температур / Влажность	-10~+55°C ; 5%~90% без образования конденсата	
Диапазон температур хранения / Влажность	-40~+75°C ; 5%~95% без образования конденсата	
Габариты изделия / Габариты упаковки (Д*Ш*В)	206мм*140мм*45мм 265мм*220мм*68мм	210мм*150мм*35мм 270мм*220мм*68мм
Вес нетто/вес брутто	1.2кг/1.5кг	0.8кг/1.2кг
Установка	Настольная (дополнительная стенка + кронштейн для крепления)	
Грозозащита	KV 8/20us; IP30	
Сертификаты	CE; CE/LVD EN60950; FCC часть 15 класс B; RoHS;	
Гарантия	Гарантия на все устройства 1 год	

6 Техническое обслуживание

Во избежание повреждения оборудования и травм соблюдайте приведенные ниже меры предосторожности:

Убедитесь, что питание отключено во время установки и используйте антистатический браслет с плотным контактом к коже, чтобы избежать скрытой опасности.

Коммутатор может исправно работать только при правильном питании. Убедитесь, что напряжение питания соответствует напряжению, обозначенному на коммутаторе.

Перед включением убедитесь, что это не вызовет перегрузки силовой цепи, во избежание повреждения.

Во избежание опасности поражения электрическим током не открывайте корпус при включенном коммутаторе, даже при отсутствии тока под напряжением.

Перед очисткой коммутатора отключите оборудование от электропитания. Запрещается протирать влажными салфетками или спреями.

Устанавливайте стойку для оборудования снизу. Избегайте перегрузки.

Не ставьте тяжелые предметы на поверхность коммутатора во избежание несчастных случаев.