

EN

FR

ES

RU

TR

AR



## Quick Start Guide



Scan the QR code with the EZVIZ App  
to add the device to your account.  
Please keep it for further reference.



COPYRIGHT Hangzhou EZVIZ Software Co., Ltd. ALL RIGHTS RESERVED. Any and all information, including, among others, wordings, pictures, graphs are the properties of Hangzhou EZVIZ Software Co., Ltd. (hereinafter referred to as "EZVIZ"). This user manual (hereinafter referred to as "the Manual") cannot be reproduced, changed, translated, or distributed, partially or wholly, by any means, without the prior written permission of EZVIZ. Unless otherwise stipulated, EZVIZ does not make any warranties, guarantees or representations, express or implied, regarding to the Manual.


### **About this Manual**

The Manual includes instructions for using and managing the product. Pictures, charts, images and all other information hereinafter are for description and explanation only. The information contained in the Manual is subject to change, without notice, due to firmware updates or other reasons. Please find the latest version in the EZVIZ™ website (<http://www.ezvizlife.com>).

### **Revision Record**

New release – January, 2019

### **Trademarks Acknowledgement**

EZVIZ™, ™, and other EZVIZ's trademarks and logos are the properties of EZVIZ in various jurisdictions. Other trademarks and logos mentioned below are the properties of their respective owners.

### **Legal Disclaimer**

TO THE MAXIMUM EXTENT PERMITTED BY APPLICABLE LAW, THE PRODUCT DESCRIBED, WITH ITS HARDWARE, SOFTWARE AND FIRMWARE, IS PROVIDED "AS IS", WITH ALL FAULTS AND ERRORS, AND EZVIZ MAKES NO WARRANTIES, EXPRESS OR IMPLIED, INCLUDING WITHOUT LIMITATION, MERCHANTABILITY, SATISFACTORY QUALITY, FITNESS FOR A PARTICULAR PURPOSE, AND NON-INFRINGEMENT OF THIRD PARTY. IN NO EVENT WILL EZVIZ, ITS DIRECTORS, OFFICERS, EMPLOYEES, OR AGENTS BE LIABLE TO YOU FOR ANY SPECIAL, CONSEQUENTIAL, INCIDENTAL, OR INDIRECT DAMAGES, INCLUDING, AMONG OTHERS, DAMAGES FOR LOSS OF BUSINESS PROFITS, BUSINESS INTERRUPTION, OR LOSS OF DATA OR DOCUMENTATION, IN CONNECTION WITH THE USE OF THIS PRODUCT, EVEN IF EZVIZ HAS BEEN ADVISED OF THE POSSIBILITY OF SUCH DAMAGES.

TO THE MAXIMUM EXTENT PERMITTED BY APPLICABLE LAW, IN NO EVENT SHALL EZVIZ'S TOTAL LIABILITY FOR ALL DAMAGES EXCEED THE ORIGINAL PURCHASE PRICE OF THE PRODUCT.

EZVIZ DOES NOT UNDERTAKE ANY LIABILITY FOR PERSONAL INJURY OR PROPERTY DAMAGE AS THE RESULT OF PRODUCT INTERRUPTION OR SERVICE TERMINATION CAUSED BY: A) IMPROPER INSTALLATION OR USAGE OTHER THAN AS REQUESTED; B) THE PROTECTION OF NATIONAL OR PUBLIC INTERESTS; C) FORCE MAJEURE; D) YOURSELF OR THE THIRD PARTY, INCLUDING WITHOUT LIMITATION, USING ANY THIRD PARTY'S PRODUCTS, SOFTWARE, APPLICATIONS, AND AMONG OTHERS.

REGARDING TO THE PRODUCT WITH INTERNET ACCESS, THE USE OF PRODUCT SHALL BE WHOLLY AT YOUR OWN RISKS. EZVIZ SHALL NOT TAKE ANY RESPONSIBILITIES FOR ABNORMAL OPERATION, PRIVACY LEAKAGE OR OTHER DAMAGES RESULTING FROM CYBER ATTACK, HACKER ATTACK, VIRUS INSPECTION, OR OTHER INTERNET SECURITY RISKS; HOWEVER, EZVIZ WILL PROVIDE TIMELY TECHNICAL SUPPORT IF REQUIRED.

SURVEILLANCE LAWS AND DATA PROTECTION LAWS VARY BY JURISDICTION. PLEASE CHECK ALL RELEVANT LAWS IN YOUR

JURISDICTION BEFORE USING THIS PRODUCT IN ORDER TO ENSURE THAT YOUR USE CONFORMS TO THE APPLICABLE LAW. EZVIZ SHALL NOT BE LIABLE IN THE EVENT THAT THIS PRODUCT IS USED WITH ILLEGITIMATE PURPOSES.

IN THE EVENT OF ANY CONFLICTS BETWEEN THE ABOVE AND THE APPLICABLE LAW, THE LATTER PREVAILS.

### Regulatory Information

#### FCC Information

This device complies with Part 15 of the FCC Rules. Operation is subject to the following two conditions:

- (1) This device may not cause harmful interference, and
- (2) This device must accept any interference received, including interference that may cause undesired operation.

Note: This product has been tested and found to comply with the limits for a Class B digital device, pursuant to Part 15 of the FCC Rules. These limits are designed to provide reasonable protection against harmful interference in a residential installation. This product generates, uses, and can radiate radio frequency energy and, if not installed and used in accordance with the instructions, may cause harmful interference to radiocommunications.

However, there is no guarantee that interference will not occur in a particular installation. If this product does cause harmful interference to radio or television reception, which can be determined by turning the equipment off and on, the user is encouraged to try to correct the interference by one or more of the following measures:

- Reorient or relocate the receiving antenna. –Increase the separation between the equipment and receiver.
- Connect the equipment into an outlet on a circuit different from that to which the receiver is connected.
- Consult the dealer or an experienced radio/TV technician for help.

Please take attention that changes or modification not expressly approved by the party responsible for compliance could void the user's authority to operate the equipment.

This equipment should be installed and operated with a minimum distance 20cm between the radiator and your body.

This device complies with Industry Canada licence-exempt RSS standard(s). Operation is subject to the following two conditions:

- (1) this device may not cause interference, and
- (2) this device must accept any interference, including interference that may cause undesired operation of the device.

Under Industry Canada regulations, this radio transmitter may only operate using an antenna of a type and maximum (or lesser) gain approved for the transmitter by Industry Canada. To reduce potential radio interference to other users, the antenna type and its gain should be so chosen that the equivalent isotropically radiated power (e.i.r.p.) is not more than that necessary for successful communication.

#### EU Conformity Statement



This product and - if applicable - the supplied accessories too are marked with "CE" and comply therefore with the applicable harmonized European standards listed under the Radio Equipment Directive 2014/53/EU, the EMC Directive 2014/30/EU, the RoHS Directive 2011/65/EU.



2012/19/EU (WEEE directive): Products marked with this symbol cannot be disposed of as unsorted municipal waste in the European Union. For proper recycling, return this product to your local supplier upon the purchase of equivalent new equipment, or dispose of it at designated collection points. For more information see: [www.recyclethis.info](http://www.recyclethis.info).



2006/66/EC and its amendment 2013/56/EU (battery directive): This product contains a battery that cannot be disposed of as unsorted municipal waste in the European Union. See the product documentation for specific battery information. The battery is marked with this symbol, which may include lettering to indicate cadmium (Cd), lead (Pb), or mercury (Hg). For proper recycling, return the battery to your supplier or to a designated collection point. For more information see: [www.recyclethis.info](http://www.recyclethis.info).



Гарантийный срок-1 год

Срок службы-3 года

Производитель:Ханджоу Хиквижн Диджитал  
Технолоджи(Китай)

Импортер-поставщик в России: ЗАО "Хиквижн"

Импортер-поставщик в Республике Беларусь:ООО  
"Торговый Дом "АВАНТ-ТЕХНО"

Сайт:[www.ezvizlife.com/ru/](http://www.ezvizlife.com/ru/)

Industry Canada ICES-003 Compliance

This device meets the CAN ICES-3 (B)/NMB-3(B) standards requirements.

#### **EC DECLARATION OF CONFORMITY**

Hereby, HANGZHOU EZVIZ SOFTWARE CO., LTD. declares that the radio equipment type [CS-LC3] is in compliance with Directive 2014/53/EU.

The full text of the EC DECLARATION OF CONFORMITY is available at the following web link:

<http://www.ezvizlife.com/declaration-of-conformity>.

#### **Safety Instruction**

Due to the product shape and dimension, the name and address of the importer/manufacturer are printed on the package.

#### **Customer Service**

For more information, please visit [www.ezvizlife.com](http://www.ezvizlife.com).

Need help? Please visit "[www.ezvizlife.com/inter/page/contact-us](http://www.ezvizlife.com/inter/page/contact-us)" for our local contact details.

**SAVE THIS MANUAL FOR FUTURE REFERENCE**

# Package Contents



Camera (x1)



Drill Template (x1)

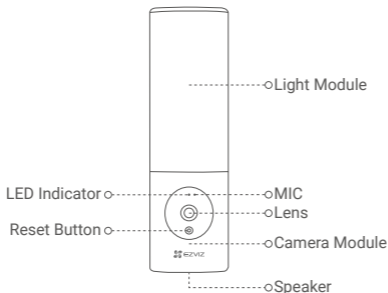


Screw Kit (x1)



Quick Start Guide (x1)

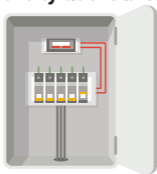
## Basics



Name	Description
LED Indicator	<ul style="list-style-type: none"><li>• Solid Red: Camera starting up.</li><li>• Slow-flashing Red: Wi-Fi connection failed.</li><li>• Fast-flashing Red: Camera exception (e.g. memory card error).</li><li>• Solid Blue: Video being live viewed in the EZVIZ app.</li><li>• Slow-flashing Blue: Camera running properly.</li><li>• Fast-flashing Blue: Camera ready for Wi-Fi connection.</li></ul>
Lens	The lens can be adjusted 15 degrees downwards.
Camera Module	The camera module can be rotated 10 degrees left and right.
Reset Button	Hold for 4 seconds to restart and reset all parameters to default.

- Recommended installation height: 6-7 ft (1.8-2.2 m) above the ground.
- The camera has a built-in memory card for video storage. There is no need to install an additional SD card.

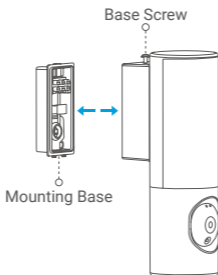
## 1. Shut off the electricity at the breaker.



- If you don't know where your breaker is or how to turn off power, please consult with a licensed electrician.
- Keep the breaker off at any time during the installation process.

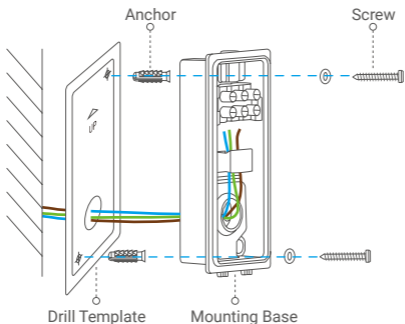
## 2. Separate the mounting base from camera.

Unscrew the base screw using screwdriver (not included in the package) and pull the mounting base off the camera.



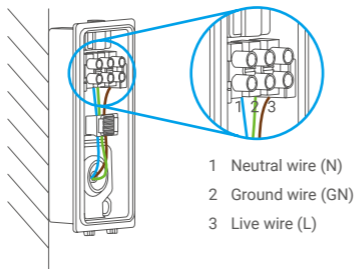
## 3. Install the mounting base.

- Place drill template onto the surface you have chosen to mount the base.
- (For cement wall only) Drill screw holes according to the template and insert anchors.
- Take the wires from the wall through the drill template and the rubber of the mounting base.
- Use screws to fix the mounting base.



#### 4. Connect the wires.

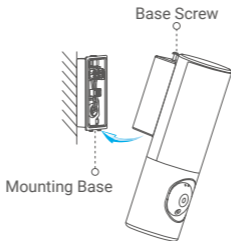
- Connect the Neutral wire (N), Ground wire (GN) and Live wire (L) one by one.
- Secure them using screwdriver.



#### 5. Insert the camera to the mounting base.

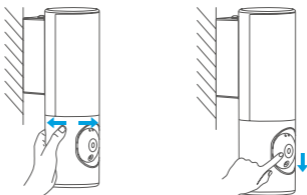
- Buckle the bottom of the mounting base into the camera.
- Press the mounting base and camera together.
- Tighten the base screw located on the top of the camera.



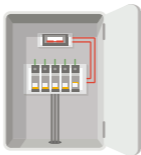


## 6. Adjust camera module's angle.

You can adjust the horizontal and vertical angle of the camera module as needed.

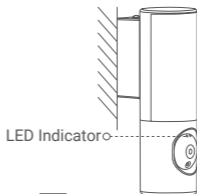


## 7. Restore power at the breaker.



## 8. Confirm the camera has power.

After restoring power, the camera will be ready for setup when the light is on and the LED Indicator on the front of the camera fast flashes blue.



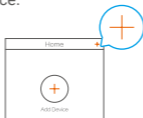
# Setup

## 1. Get the EZVIZ app

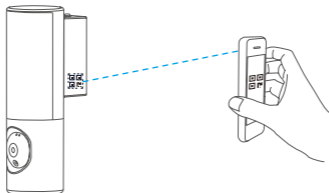
- Connect your mobile phone to Wi-Fi.
- Download and install the EZVIZ app by searching "EZVIZ" in the App Store or Google Play Store™.
- Launch the app and register an EZVIZ user account.



## 2. Add camera to EZVIZ

- Log in to your account using the EZVIZ app.  
On the Home screen, tap "+" on the upper-right corner to go to the Scan QR Code interface.



- Scan the QR code on the Quick Start Guide cover or on the body of the camera.



- Follow the EZVIZ app wizard to finish Wi-Fi configuration.
  -  If you want to change your camera's Wi-Fi, press and hold the reset button for 4s and repeat the steps above.
  -  For detailed information, please refer to [www.ezvizlife.com](http://www.ezvizlife.com).

# Contenu de l'emballage

FR



1 caméra



1 gabarit de perçage

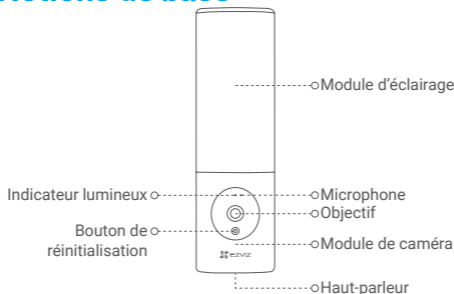


1 kit de visserie



1 guide de démarrage rapide

## Notions de base

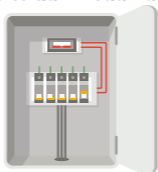


Nom	Description
Indicateur lumineux	<ul style="list-style-type: none"><li>• Rouge fixe : la caméra est en cours de démarrage.</li><li>• Clignotement lent en rouge : la connexion Wi-Fi a échoué.</li><li>• Clignotement rapide en rouge : Anomalie de la caméra (p. ex. erreur de carte mémoire).</li><li>• Bleu fixe : la vidéo en direct est en cours de visionnage dans l'application EZVIZ.</li><li>• Clignotement lent en bleu : la caméra fonctionne normalement.</li><li>• Clignotement rapide en bleu : la caméra est prête à établir la connexion Wi-Fi.</li></ul>
Objectif	L'objectif peut être incliné de 15° vers le bas.
Module de caméra	Le module de caméra peut être tourné à 10° vers la gauche ou vers la droite.
Bouton de réinitialisation	Maintenez le bouton enfoncé pendant 4 secondes pour redémarrer et restaurer tous les paramètres par défaut.

# Installation

- Hauteur d'installation recommandée : 1,8 à 2,2 m au-dessus du sol.
- La caméra intègre une carte mémoire pour le stockage des vidéos. Il n'est pas nécessaire d'installer une carte SD supplémentaire.

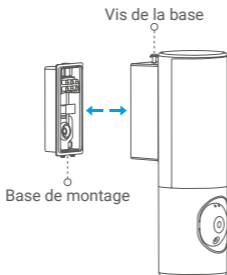
## 1. Coupez l'électricité au niveau du disjoncteur.



- Si vous ne savez pas où se trouve votre disjoncteur ou comment couper le courant, veuillez consulter un électricien agréé.
- Maintenez le disjoncteur coupé tout au long de l'installation.

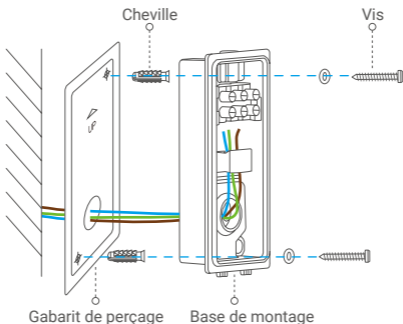
## 2. Séparez la base de montage de la caméra.

Desserrez la vis de la base à l'aide d'un tournevis (non fourni) et retirez la base de montage de la caméra.



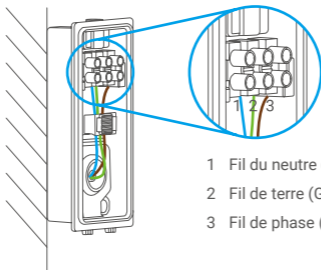
## 3. Installez la base de montage.

- Placez le gabarit de perçage sur la surface que vous avez choisie pour fixer la base.
- (Sur un mur en ciment uniquement) Percez les trous correspondant au gabarit de perçage, puis insérez les chevilles.
- Faites passer les fils à travers le gabarit de perçage et le joint en caoutchouc de la base de montage.
- Fixez la base de montage avec des vis.



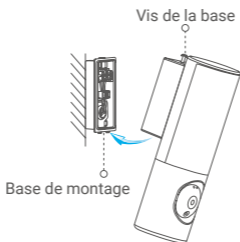
#### 4. Branchez les fils.

- Branchez le fil du neutre (N), le fil de terre (GN) et le fil de phase (L) l'un après l'autre.
- Serrez-les à l'aide d'un tournevis.



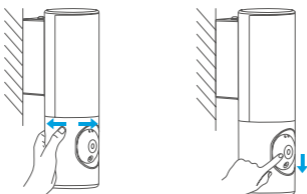
#### 5. Insérez la caméra dans la base de montage.

- Entraînez le bas de la base de montage dans la caméra.
- Appuyez la caméra contre la base de montage.
- Serrez la vis de la base située sur le dessus de la caméra.

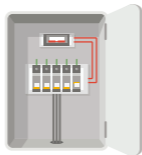


## 6. Réglez les angles du module de caméra.

Si nécessaire, réglez l'angle horizontal et l'angle vertical du module de caméra.

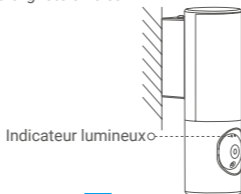


## 7. Rétablissez le courant au niveau du disjoncteur.



## 8. Vérifiez que la caméra est alimentée.

Après avoir rétabli le courant, la caméra est prête à la configuration lorsque l'éclairage est allumé et que le témoin lumineux situé sur le devant de la caméra clignote en bleu.



# Installation

## 1. Obtenir l'application EZVIZ

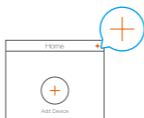


FR

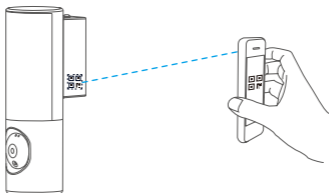
- Connectez votre téléphone mobile au réseau Wi-Fi.
- Téléchargez et installez l'application EZVIZ en recherchant « EZVIZ » dans l'App Store ou dans Google Play™.
- Lancez l'application et créez un compte utilisateur EZVIZ.

## 2. Ajouter une caméra à EZVIZ

- Connectez-vous à votre compte à l'aide de l'application EZVIZ.  
Dans l'écran d'accueil, appuyez sur le bouton « + » situé dans le coin supérieur droit pour accéder à l'interface de numérisation du code QR.



- Scannez le code QR figurant sur la couverture du guide de démarrage rapide ou sur le boîtier de la caméra.



- Suivez l'assistant de l'application EZVIZ pour terminer la configuration de la connexion Wi-Fi.

**i** Pour changer de réseau Wi-Fi sur votre caméra, maintenez le bouton de réinitialisation enfoncé pendant 4 s et répétez les étapes ci-dessus.

**i** Pour obtenir des informations détaillées, veuillez visiter le site Internet [www.ezvizlife.com](http://www.ezvizlife.com).

# Contenido del paquete



1 cámara



1 plantilla de perforación

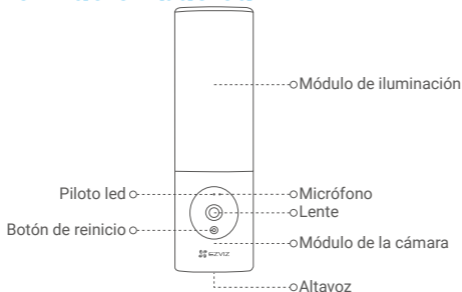


1 juego de tornillos



1 guía de inicio rápido

## Información básica



Nombre	Descripción
Piloto led	<ul style="list-style-type: none"><li>• Rojo fijo: la cámara se está iniciando.</li><li>• Rojo parpadeando lentamente: error al conectarse a la red wifi.</li><li>• Rojo parpadeando rápidamente: Excepción de la cámara (p. ej., error de la tarjeta de memoria).</li><li>• Azul fijo: Visualización de un vídeo en la aplicación EZVIZ.</li><li>• Azul parpadeando lentamente: la cámara está funcionando correctamente.</li><li>• Azul parpadeando rápidamente: la cámara está preparada para conectarse a la red wifi.</li></ul>
Lente	La lente puede ajustarse 15° hacia abajo.
Módulo de la cámara	El módulo de la cámara puede rotarse 10° hacia la izquierda o hacia la derecha.
Botón de reinicio	Manténgalo pulsado durante 4 segundos para reiniciar y restaurar todos los parámetros predeterminados.

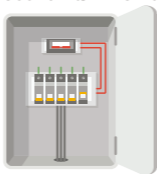


# Instalación

- Altura de instalación recomendada: 1,8-2,2 m (6-7 ft) respecto al suelo.
- La cámara dispone de una tarjeta de memoria integrada para el almacenamiento de vídeos. No es necesario instalar una tarjeta SD adicional.

ES

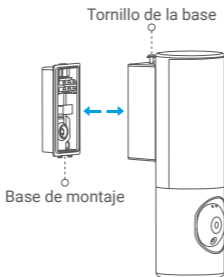
## 1. Desconecte la electricidad mediante el disyuntor.



- Si no sabe dónde se encuentra el disyuntor o cómo desconectar la alimentación, consulte con un electricista cualificado.
- Mantenga el disyuntor desconectado durante todo el proceso de instalación.

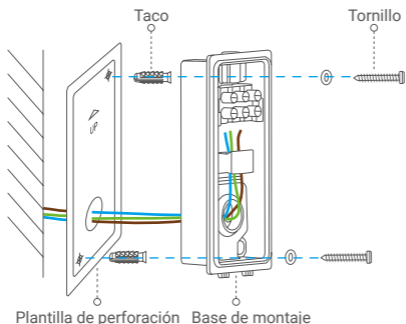
## 2. Separe la base de montaje de la cámara.

Desatornille el tornillo de la base usando un destornillador (no incluido en la caja) y tire de la base de montaje para separarla de la cámara.



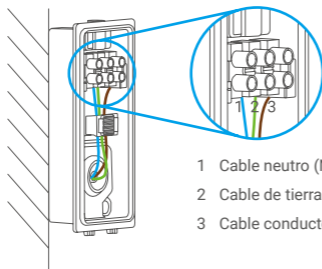
## 3. Instale la base de montaje.

- Coloque la plantilla de perforación sobre la superficie escogida para el montaje de la base.
- Taladre los agujeros para los tornillos según la plantilla e inserte los tacos (solo en caso de techos de cemento).
- Tome los cables de la pared y páselos a través de la plantilla de perforación y la goma de la base de montaje.
- Utilice tornillos para fijar la base de montaje.



#### 4. Conecte los cables.

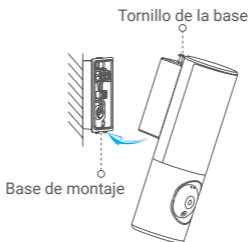
- Conecte el cable neutro (N), el cable de tierra (GN) y el cable conductor (L), uno a uno.
- Asegúrelos usando un destornillador.



- 1 Cable neutro (N)
- 2 Cable de tierra (GN)
- 3 Cable conductor (L)

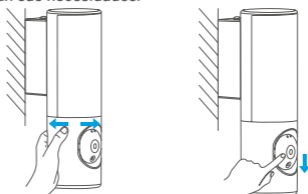
#### 5. Inserte la cámara en la base de montaje.

- Abroche la parte inferior de la base de montaje en la cámara.
- Presione la base de montaje contra la cámara.
- Apriete el tornillo de la base localizado en la parte superior de la cámara.

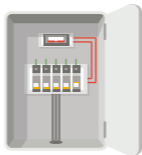


## 6. Ajuste el ángulo del módulo de la cámara.

Puede ajustar los ángulos horizontal y vertical del módulo de la cámara según sus necesidades.

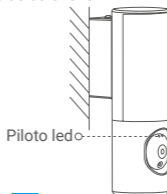


## 7. Restaure la corriente con el interruptor.



## 8. Compruebe que la cámara esté alimentada.

Tras restablecer la electricidad, la cámara estará preparada para su configuración cuando la luz esté encendida y el piloto led en la parte frontal de la cámara parpadee de color azul.



# Configuración

## 1. Obtenga la aplicación EZVIZ

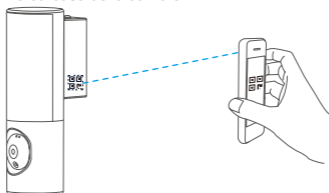
- Conecte su teléfono móvil a la red wifi.
- Descargue e instale la aplicación EZVIZ buscando «EZVIZ» en App Store o Google Play Store™.
- Inicie la aplicación y registre una cuenta de usuario de EZVIZ.

## 2. Añada la cámara a EZVIZ


- Inicie sesión en su cuenta con la aplicación EZVIZ.  
En la pantalla de inicio, pulse «+» en la esquina superior derecha para acceder a la interfaz de escaneo de códigos QR.



- Escanee el código QR que aparece en la portada de la Guía de inicio rápido o en la carcasa de la cámara.

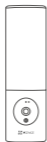


- Siga las indicaciones del asistente de la aplicación EZVIZ para finalizar la configuración de la conexión a la red wifi.

 Si desea cambiar la red wifi de su cámara, mantenga pulsado el botón de reinicio durante 4 s y repita los pasos anteriores.

 Para obtener más información, visite el sitio web [www.ezvizlife.com](http://www.ezvizlife.com).

# Комплектация



Камера, 1 шт.



Шаблон для сверления  
отверстий, 1 шт.



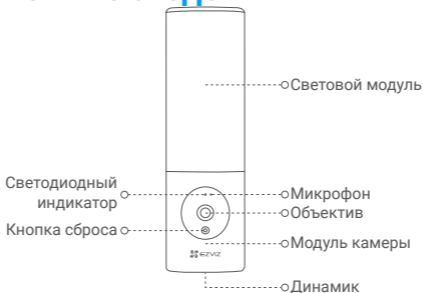
Комплект винтового крепления, 1 шт.



Краткое руководство, 1 шт.

RU

# Основные сведения



## Элемент

## Описание

Светодиодный индикатор

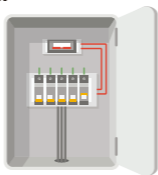
- Постоянно светится красным: идет включение камеры.
- Медленно мигает красным: сбой подключения к сети Wi-Fi.
- Быстро мигает красным: сбой в работе камеры (например, ошибка карты памяти).
- Постоянно светится синим: осуществляется просмотр видео в реальном времени в приложении EZVIZ.
- Медленно мигает синим: камера работает в нормальном режиме.
- Быстро мигает синим: камера готова для подключения к сети Wi-Fi.

Элемент	Описание
Объектив	Объектив можно наклонить на 15 градусов вниз.
Модуль камеры	Модуль камеры можно поворачивать на 10 градусов влево и вправо.
Кнопка сброса	Удерживайте 4 секунды, чтобы перезапустить устройство и вернуть все параметры по умолчанию.

## Установка

- Предлагаемая высота установки: 1,8-2.2 м над землей.
- Камера имеет встроенную карту памяти для хранения видео. Устанавливать дополнительную SD-карту не требуется.

### 1. Отключите питание автоматическим выключателем.



- Если вы не знаете, где находится выключатель или как отключить питание, обратитесь к лицензированному электрику.
- Держите выключатель выключенным в течение всего процесса установки.

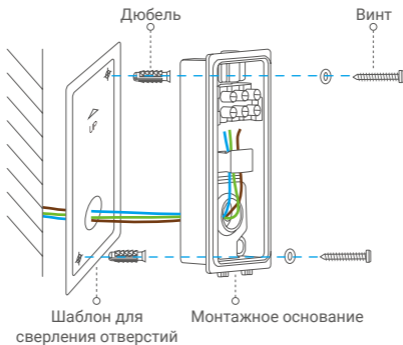
### 2. Отделите монтажное основание от камеры.

Открутите винт основания отверткой (не входит в комплект поставки) и снимите монтажное основание с камеры.



### 3. Установите монтажное основание.

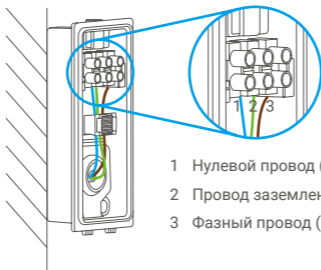
- Поместите шаблон для сверления на поверхность, на которую вы хотите установить основание.
- (Только для бетонной стены) Просверлите крепежные отверстия по шаблону и вставьте три дюбеля.
- Проденьте провода из стены через шаблон для сверления и резиновую часть монтажного основания.
- Закрепите монтажное основание шурупами.



RU

### 4. Присоедините провода.

- Присоедините нулевой провод (N), провод заземления (GN) и фазный провод (L) по одному.
- Закрепите их с помощью отвертки.



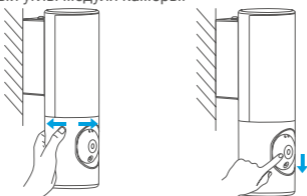
### 5. Установите камеру на монтажное основание.

- Пристегните низ монтажного основания к камере.
- Прижмите монтажное основание и камеру друг к другу.
- Затяните винт основания, расположенный в верхней части камеры.

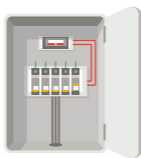


## 6. Отрегулируйте угол модуля камеры.

При необходимости можно отрегулировать горизонтальный и вертикальный углы модуля камеры.



## 7. Включите питание в распределительном щите.



## 8. Проверьте питание камеры.

После включения питания камера будет готова к настройке, когда загорится подсветка, и светодиодный индикатор в передней части камеры начнет быстро мигать синим цветом.





# Настройка

## 1. Скачайте приложение EZVIZ

- Подключите мобильный телефон к сети Wi-Fi.
- Найдите приложение EZVIZ по запросу EZVIZ в App Store или Google Play Store™ и установите его.
- Запустите приложение и зарегистрируйте аккаунт пользователя в EZVIZ.

RU

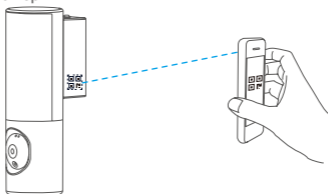
## 2. Добавление камеры в EZVIZ

- Войдите в учетную запись в приложении EZVIZ.

На главном экране нажмите "+" в правом верхнем углу, чтобы перейти к сканированию QR-кода.



- Отсканируйте QR-код на обложке этого руководства или на корпусе камеры.



- Чтобы завершить настройку подключения Wi-Fi, следуйте указаниям в приложении EZVIZ.

**i** Если вы хотите сменить сеть Wi-Fi, к которой подключена камера, нажмите и удерживайте кнопку сброса в течение 4 секунд, после чего выполните описанные выше действия.

**i** Подробную информацию см. на сайте [www.ezvizlife.com](http://www.ezvizlife.com).

## Kutu İçeriği



Kamera (x1)



Delme Şablonu (x1)

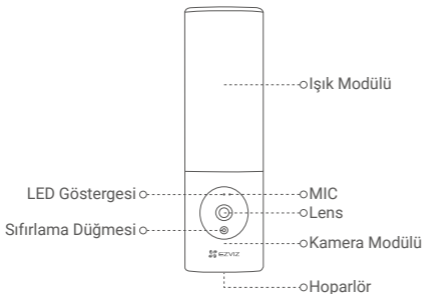


Vida Kiti (x1)



Hızlı Başlangıç Kılavuzu (x1)

## Temel Bilgiler



### İsim

### Açıklama

LED

• Sürekli Kırmızı: Kamera başlatılıyor.

Göstergesi

• Yavaş Yanıp Sönen Kırmızı: Wi-Fi bağlantısı başarısız.

• Hızlı Yanıp Sönen Kırmızı: Kamera özel durumu (ör. bellek kartı hatası).

• Sürekli Mavi: Video, EZVIZ uygulamasında canlı görüntüleniyor.

• Yavaş Yanıp Sönen Mavi: Kamera düzgün çalışıyor.

• Hızlı Yanıp Sönen Mavi: Kamera Wi-Fi bağlantısı için hazır.

Lens

Lens, 15 derece aşağı yönde ayarlanabilir.

Kamera Modülü

Kamera modülü 10 derece sola ve sağa döndürülebilir.

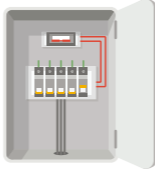
Sıfırlama Düğmesi

Yeniden başlatmak ve tüm parametreleri varsayılanla sıfırlamak için 4 saniye basılı tutun.

# Kurulum

- Önerilen kurulum yüksekliği: Zeminden 6-7 ft (1,8-2,2 m) yukarıda.
- Kamera, video depolama için yerleşik bir bellek kartına sahiptir. Başka bir SD kart takmaya gerek yoktur.

## 1. Elektrik şalterinden elektriği kesin.

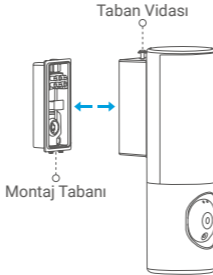


TR

- Elektrik şalterinin nerede olduğunu veya enerjiyi nasıl keseceğinizi bilmiyorsanız lütfen yetkili bir elektrik teknisyenine danışın.
- Kurulum işlemi sırasında her zaman elektrik şalterini kapalı tutun.

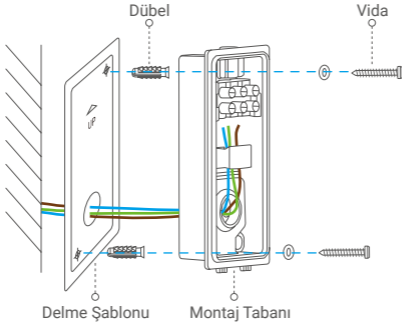
## 2. Montaj tabanı ile kamerayı ayırın.

Tornavida kullanarak (paket içinde yer almaz) taban vidasını gevşetin ve montaj tabanını kameradan çekip çıkarın.



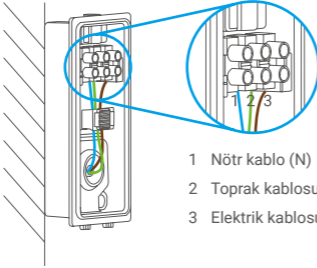
## 3. Montaj tabanını takın.

- Delme şablonunu, tabanı takmak için seçtiğiniz yüzeye yerleştirin.
- (Yalnızca beton duvar için) Vida deliklerini şablona göre delin ve dübelleri takın.
- Kabloları duvardan delme şablonuna ve montaj tabanının kauçuk kısmına doğru geçirin.
- Montaj tabanını sabitlemek için vidaları kullanın.



#### 4. Kabloları bağlayın.

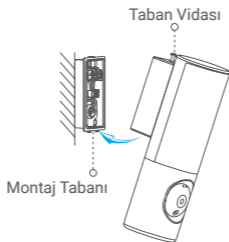
- Nötr kablosunu (N), Toprak kablosunu (GN) ve Elektrik kablosunu (L) sırayla bağlayın.
- Bunları tornavida kullanarak sabitleyin.



- 1 Nötr kablo (N)
- 2 Toprak kablosu (GN)
- 3 Elektrik kablosu (L)

#### 5. Kamerayı montaj tabanına takın.

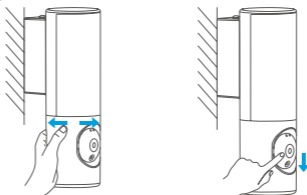
- Montaj tabanının alt kısmını kameraya tutturun.
- Montaj tabanını ve kamerayı birlikte bastırın.
- Kameranın üstünde bulunan taban vidasını sıkın.



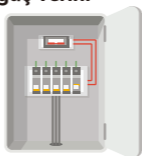
TR

## 6. Kamera modülünün açısını ayarlayın.

Kamera modülünün yatay ve dikey açısını gerektiği şekilde ayarlayabilirsiniz.

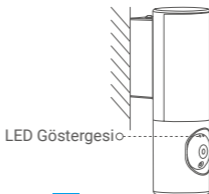


## 7. Şalterden tekrar güç verin.



## 8. Kamerada güç olduğunu kontrol edin.

Güç verildikten sonra, ışık açık olduğunda ve kamera önündeki LED göstergesi hızlı bir şekilde yanıp söndüğünde kamera kurulumuna hazır demektir.



# Kurulum

## 1. EZVIZ uygulamasını indirin

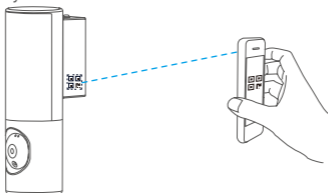
- Mobil telefonunuzu Wi-Fi'ye bağlayın.
- App Store veya Google Play Store™ üzerinde "EZVIZ" araması yaparak EZVIZ uygulamasını indirin ve yükleyin.
- Uygulamayı başlatın ve bir EZVIZ kullanıcı hesabı oluşturun.

## 2. Kamerayı EZVIZ'e ekleyin

- EZVIZ uygulamasını kullanarak hesabınıza girin.  
Ana ekranda, QR Kodunu Tara arayüzüne gitmek için sağ üst köşedeki "+" düğmesine dokunun.



- Hızlı Başlangıç Kılavuzu kapağındaki veya kamera gövdesindeki QR kodunu tarayın.



- Wi-Fi yapılandırmasını tamamlamak için EZVIZ uygulama sihirbazını takip edin.

**i** Kameranın Wi-Fi'sini değiştirmek istiyorsanız sıfırlama düğmesine 4 sn basılı tutun ve yukarıdaki adımları tekrarlayın.

**i** Ayrıntılı bilgi için lütfen [www.ezvizlife.com](http://www.ezvizlife.com) sitesine bakın.

## محتويات العبوة



قالب الحفر (قطعة واحدة)



الكاميرا (قطعة واحدة)



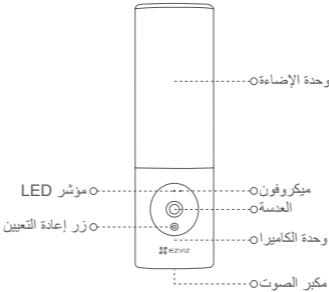
كتيب التعليمات (قطعة واحدة)



طقم البراغي (قطعة واحدة)

AR

## المكونات الأساسية



### الوصف

- أحمر ثابت: جار بدء تشغيل الكاميرا.
- أحمر وامض ببطء: فشل الاتصال بشبكة Wi-Fi.
- أحمر وامض بسرعة: حالة غير طبيعية بالكاميرا (على سبيل المثال خطأ في بطاقة الذاكرة).
- أزرق ثابت: يتم عرض الفيديو بطريقة العرض المباشر في تطبيق EZVIZ.
- أزرق وامض ببطء: الكاميرا تعمل بشكل صحيح.
- أزرق وامض بسرعة: الكاميرا جاهزة للاتصال بشبكة Wi-Fi.
- يمكن ضبط العدسة بمقدار 15 درجة لأسفل.
- يمكن تدوير وحدة الكاميرا بمقدار 10 درجات إلى اليسار أو إلى اليمين.
- اضغط مع الاستمرار لمدة 4 ثوانٍ لإعادة التشغيل مع إعادة تعيين جميع المعلمات إلى الوضع الافتراضي.

### الاسم

مؤشر LED

العدسة

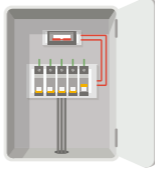
وحدة الكاميرا

زر إعادة التعيين

# التركيب

- ارتفاع التركيب الموصى به: 6-7 أقدام (1.8-2.2 م) فوق سطح الأرض.
- تحتوي الكاميرا على بطاقة ذاكرة مدمجة لتخزين الفيديو. ليست هناك حاجة إلى تركيب بطاقة SD إضافية.

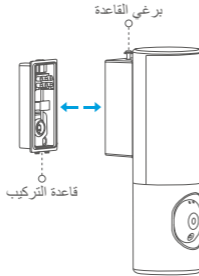
## 1. افصل الكهرباء عن القاطع.



- إذا كنت لا تعرف مكان القاطع أو كيفية إيقاف تشغيل الطاقة، فيرجى استشارة كهربائي معتمد.
- اترك القاطع قيد إيقاف التشغيل في أي وقت خلال عملية التركيب.

## 2. افصل قاعدة التركيب عن الكاميرا.

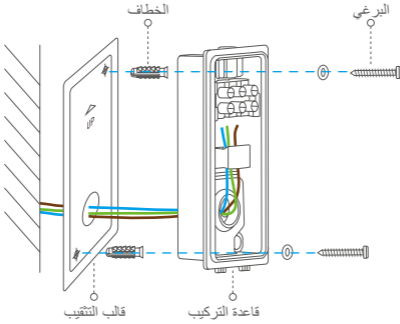
قم بفك برغي القاعدة باستخدام مفك براغي (غير مرفق في العبوة) واسحب قاعدة التركيب بعيداً عن الكاميرا.



## 3. قم بتركيب قاعدة التركيب.

- ضع قالب التنقيب على السطح الذي اخترت تركيب القاعدة عليه.
- (في حالة الجدار الإسمنتي فقط) احفر ثقباً للبراغي تتناسب مع القالب، وأدخل مثبتات البراغي.
- اسحب الأسلاك من الجدار من خلال قالب التنقيب ومطاط قاعدة التركيب.
- استخدم البراغي لتثبيت قاعدة التركيب.

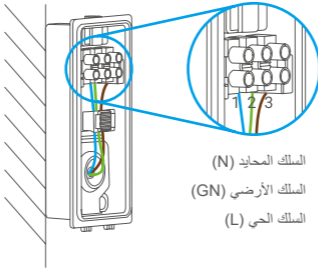




AR

#### 4. قم بتوصيل الأسلاك.

- قم بتوصيل السلك المحايد (N) والسلك الأرضي (GN) والسلك الحي (L) واحدًا تلو الآخر.
- قم بتثبيتها باستخدام مفك البراغي.



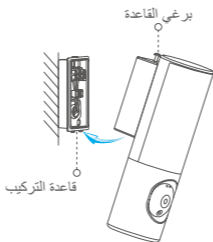
1 السلك المحايد (N)

2 السلك الأرضي (GN)

3 السلك الحي (L)

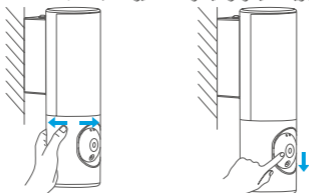
#### 5. أدخل الكاميرا في قاعدة التركيب.

- قم بتثبيت الجزء السفلي من قاعدة التركيب في الكاميرا.
- اضغط على قاعدة التركيب والكاميرا معًا.
- أحكم ربط برغي القاعدة الموجود أعلى الكاميرا.

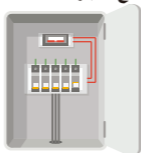


## 6. اضبط زاوية وحدة الكاميرا.

يمكنك ضبط الزاوية الأفقية والرأسية لوحدة الكاميرا حسب الحاجة.

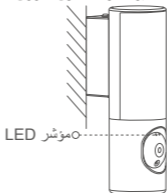


## 7. قم باستعادة الطاقة إلى قاطع التيار.



## 8. تأكد أن الكاميرا متصلة بمصدر الطاقة.

بعد استعادة الطاقة، ستكون الكاميرا جاهزة للإعداد عندما يضيء المصباح ويومض مؤشر LED الموجود في مقدمة الكاميرا بسرعة باللون الأزرق.





## 1. الحصول على تطبيق EZVIZ

- قم بتوصيل هاتفك المحمول بشبكة Wi-Fi.
- قم بتنزيل تطبيق EZVIZ وتثبيتته من خلال البحث عن "EZVIZ" في متجر App Store أو Google Play Store™.
- قم بتشغيل التطبيق وتسجيل حساب مستخدم EZVIZ.

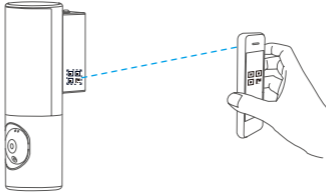
## 2. إضافة كاميرا إلى EZVIZ

- قم بتسجيل الدخول إلى حسابك باستخدام تطبيق EZVIZ.
- في الشاشة الرئيسية، انقر فوق "+" بالزاوية العلوية اليمنى للانتقال إلى واجهة المسح الضوئي لرمز QR.



AR

- امسح رمز QR على غلاف دليل التشغيل السريع أو الموجود على جسم الكاميرا مسحا ضوئيا.



- اتبع معالج تطبيق EZVIZ لإنهاء تكوين شبكة Wi-Fi.

إذا كنت ترغب في تغيير شبكة Wi-Fi الخاصة بالكاميرا، فاضغط مع الاستمرار على زر إعادة التعيين لمدة 4 ثوانٍ وكرر الخطوات أعلاه.

للحصول على معلومات مفصلة، يُرجى الرجوع إلى [www.ezvizlife.com](http://www.ezvizlife.com).

#### LIMITED WARRANTY

Thank you for purchasing Hangzhou EZVIZ Software Co., Ltd. ("EZVIZ") products. This limited warranty ("warranty") gives you, the original purchaser of the EZVIZ product, specific legal rights. You may also have other legal rights that vary by state, province or jurisdiction. This warranty applies only to the original purchaser of the product. "Original purchaser" means any consumer having purchased the EZVIZ product from an authorized seller. The disclaimers, exclusions, and limitations of liability under this warranty will not apply to the extent prohibited by applicable law. No distributor, reseller, agent, or employee is authorized to make any modification, extension, or addition to this warranty.

Your EZVIZ product is warranted for a period of one (1) year from the date of purchase against defects in materials and workmanship, or such longer period as may be required by law in the country or state where this product is sold, when used normally in accordance with user manual.

You can request warranty service by contacting our Customer Service.

For any defective EZVIZ products under warranty, EZVIZ will, at its option, (i) repair or replace your product free of charge; (ii) exchange your product with a functional equivalent product; or (iii) refund the original purchase price, provided you provide the original purchase receipt or copy, a brief explanation of the defect, and return the product in its original packaging. At EZVIZ's sole discretion, repair or replacement may be made with a new or refurbished product or components. This warranty does not cover the shipping cost, insurance, or any other incidental charges incurred by you in returning the product.

Except where prohibited by applicable law, this is your sole and exclusive remedy for breach of this warranty. Any product that has either been repaired or replaced under this warranty will be covered by the terms of this warranty for the longer of ninety (90) days from the date of delivery or the remaining original warranty period.

This warranty does not apply and is void:

- If the warranty claim is made outside the warranty period or if the proof of purchase is not provided;
- For any malfunction, defect, or failure caused by or resulting from the evidence of impact; mishandling; tampering; use contrary to the applicable instruction manual; incorrect power line voltage; accident; loss; theft; fire; flood; or other Acts of God; shipping damage; or damage resulting from repairs performed by unauthorized personnel;
- For any consumable parts, such as batteries, where the malfunction is due to the normal aging of the product;
- Cosmetic damage, including but not limited to scratches, dents, and broken plastic on ports;
- Any software, even if packaged or sold with EZVIZ hardware;
- For any other damages free from defects in material or workmanship;
- Routine cleaning, normal cosmetic, and mechanical wear and tear.

#### DISCLAIMER OF WARRANTIES

EXCEPT AS STATED ABOVE IN THIS WARRANTY, AND TO THE MAXIMUM EXTENT PERMITTED BY APPLICABLE LAW, EZVIZ DISCLAIMS ALL EXPRESS, IMPLIED, AND STATUTORY WARRANTIES AND CONDITIONS WITH RESPECT TO THE PRODUCT, INCLUDING THE IMPLIED WARRANTIES OF MERCHANTABILITY AND FITNESS FOR A PARTICULAR PURPOSE, THE DURATION OF ANY APPLICABLE IMPLIED WARRANTIES OR CONDITIONS TO THE DURATION OF THIS WARRANTY, THE SECURITY OF THE PRODUCT, OR AVAILABILITY AND RELIABILITY OF PRODUCT INFORMATION OR DATA.

NOTE: SOME STATES OR JURISDICTIONS DO NOT ALLOW LIMITATIONS ON HOW LONG AN IMPLIED WARRANTY LASTS, SO THE ABOVE LIMITATION MAY NOT APPLY TO YOU.

#### LIMITATION OF DAMAGES

IN NO EVENT WILL EZVIZ BE LIABLE FOR ANY CONSEQUENTIAL, INCIDENTAL, EXEMPLARY, OR SPECIAL DAMAGES, INCLUDING ANY DAMAGES FOR LOST DATA OR LOST PROFITS, ARISING FROM OR RELATING TO THIS WARRANTY OR THE PRODUCT, AND EZVIZ'S TOTAL CUMULATIVE LIABILITY ARISING FROM OR RELATED TO THIS WARRANTY OR THE PRODUCT WILL NOT EXCEED THE AMOUNT ACTUALLY PAID FOR THE PRODUCT BY THE ORIGINAL PURCHASER.

NOTE: SOME STATES OR JURISDICTIONS DO NOT ALLOW THE EXCLUSION OR LIMITATION OF INCIDENTAL OR CONSEQUENTIAL DAMAGES, SO THE ABOVE LIMITATION OR EXCLUSION MAY NOT APPLY TO YOU.

#### LIMITATION OF LIABILITY

ALL PRODUCT INFORMATION AND DATA IS PROVIDED FOR YOUR CONVENIENCE, "AS IS", AND "AS AVAILABLE." EZVIZ DOES NOT REPRESENT, WARRANT, OR GUARANTEE THAT PRODUCT INFORMATION AND DATA WILL BE AVAILABLE, ACCURATE, OR RELIABLE OR THAT PRODUCT INFORMATION AND DATA OR USE OF THE PRODUCT WILL PROVIDE SAFETY IN YOUR HOME. YOU USE ALL PRODUCT INFORMATION, DATA, AND THE PRODUCT AT YOUR OWN DISCRETION AND RISK. YOU WILL BE SOLELY RESPONSIBLE FOR (AND EZVIZ DISCLAIMS) ANY AND ALL LOSS, LIABILITY, OR DAMAGES, INCLUDING TO YOUR WIRING, FIXTURES, ELECTRICITY, HOME, PRODUCT, PRODUCT PERIPHERALS, COMPUTER, MOBILE DEVICE, AND ALL OTHER ITEMS AND PETS, RESULTING FROM YOUR USE OF THE PRODUCT INFORMATION, DATA, OR PRODUCT. PRODUCT INFORMATION AND DATA PROVIDED BY EZVIZ IS NOT INTENDED AS A SUBSTITUTE FOR DIRECT MEANS OF OBTAINING THE INFORMATION. FOR EXAMPLE, A NOTIFICATION PROVIDED THROUGH THE PRODUCT IS NOT INTENDED AS A SUBSTITUTE FOR AUDIBLE AND VISIBLE INDICATIONS IN THE HOME AND ON THE PRODUCT, NOR FOR A THIRD PARTY MONITORING SERVICE.

Please do not hesitate to contact your seller or our Customer Service, with any questions.

## GARANTIE LIMITÉE

Merci d'avoir acheté ce produit fabriqué par Hangzhou EZVIZ Software Co., Ltd. (« EZVIZ »). La présente garantie limitée (« garantie ») vous octroie, en tant qu'acheteur original du produit EZVIZ, des droits légaux spécifiques. Vous pouvez également faire valoir d'autres droits légaux, qui varient d'un État, d'une province ou d'une juridiction à l'autre. La présente garantie couvre uniquement l'acheteur original du produit. « Acheteur original » désigne tout consommateur ayant acheté le produit EZVIZ auprès d'un distributeur agréé. Les avis de non-responsabilité, les exclusions et les limitations de responsabilité au titre de la présente garantie ne s'appliquent pas dans la mesure où les lois en vigueur l'interdisent. Aucun distributeur, revendeur, agent ou employé n'est autorisé à effectuer des modifications, des extensions ou des ajouts à la présente garantie.

Votre produit EZVIZ est couvert par la garantie pour une période d'un (1) an à compter de la date d'achat, contre les défauts matériels et de main-d'œuvre, ou durant une période plus longue telle que pourrait l'exiger la loi de l'État ou du pays où le produit est vendu, en cas d'utilisation normale de celui-ci conformément au manuel d'utilisation.

Vous pouvez solliciter le service de garantie en contactant notre service client.

Pour tout produit EZVIZ défectueux couvert par la garantie, EZVIZ pourra, à sa discrétion, (i) le réparer ou le remplacer gratuitement, (ii) l'échanger contre un autre produit équivalent fonctionnel ou (iii) vous rembourser son prix d'achat initial, sous réserve de la fourniture de la facture d'achat originale ou d'une copie de celle-ci accompagnée d'une brève explication du défaut, et du renvoi du produit dans son emballage d'origine. À la totale discrétion d'EZVIZ, la réparation ou le remplacement d'un produit peut se faire avec un produit ou des composants neufs ou remis à neuf. La présente garantie ne couvre pas le coût d'expédition, l'assurance ou tous autres frais accessoires pris en charge par vos soins lors du retour du produit.

Sauf si la loi l'interdit, la mesure ci-dessous constitue votre recours exclusif en cas de violation de la présente garantie. Tout produit qui a été réparé ou remplacé en vertu de la présente garantie sera couvert par les termes de la présente garantie pour une période de quatre-vingt-dix (90) jours à compter de la date de livraison au client ou pour la période de garantie originale restante.

La présente garantie ne s'applique pas et est nulle dans les cas ci-dessous :

- la réclamation au titre de la garantie est faite hors la période de garantie ou si la preuve d'achat n'est pas fournie ;
- tout dysfonctionnement, défectuosité ou panne causé par un impact, une mauvaise manipulation, une altération, une utilisation en violation du manuel d'utilisation en vigueur, une mauvaise tension d'alimentation, un accident, une perte, un vol, un incendie, une inondation, un cas de force majeure, un dommage lié à l'expédition ou un dommage lié aux réparations effectuées par un technicien non agréé, ou résultant de l'une des causes ci-dessous ;
- les consommables, par exemple les batteries, dont le dysfonctionnement est dû au vieillissement normal du produit ;
- les dommages cosmétiques, y compris, mais sans s'y limiter, les égratignures, les bosses et le déchirement des pièces en plastique gommant les ports ;
- les logiciels, y compris ceux emballés ou vendus avec le matériel EZVIZ ;
- tout autre dommage que les dommages liés aux défauts matériels ou de main-d'œuvre ;
- l'usure liée au nettoyage de routine, l'usure cosmétique normale et l'usure mécanique.

### EXCLUSIONS DE GARANTIES

À L'EXCEPTION DES CAS PRÉVUS CI-DESSUS DANS LA PRÉSENTE GARANTIE, ET DANS LES LIMITES AUTORISÉES PAR LA LOI EN VIGUEUR, EZVIZ DÉCLINE TOUTE GARANTIE ET CONDITION EXPRESSE, IMPLICITE OU LÉGALE RELATIVE AU PRODUIT, Y COMPRIS LES GARANTIES IMPLICITES DE VALEUR MARCHANDE, D'ADÉQUATION À UNE UTILISATION PARTICULIÈRE, DE DURÉE DE TOUTE GARANTIE OU CONDITION IMPLICITE APPLICABLE PAR RAPPORT À LA DURÉE DE LA PRÉSENTE GARANTIE, DE SÉCURITÉ DU PRODUIT OU DE DISPONIBILITÉ ET DE FIABILITÉ DES INFORMATIONS OU DES DONNÉES RELATIVES AU PRODUIT.

REMARQUE : SI VOUS RÉSIDEZ DANS UN ÉTAT OU UNE JURIDICTION N'AUTORISANT PAS DE LIMITES SUR LA DURÉE DE LA GARANTIE IMPLICITE, LA LIMITE CI-DESSUS NE S'APPLIQUE PAS À VOUS.

### LIMITES DE DOMMAGES

EZVIZ NE SAURAIT EN AUCUN CAS ÊTRE TENUE POUR RESPONSABLE DE TOUT DOMMAGE CONSÉCUTIF, ACCIDENTEL, EXEMPLAIRE OU SPÉCIAL, Y COMPRIS EN CAS DE DOMMAGES DE PERTE DE DONNÉES OU DE PROFIT, DÉCOULANT DE LA PRÉSENTE GARANTIE OU DU PRODUIT. LA RESPONSABILITÉ TOTALE CUMULÉE D'EZVIZ AU TITRE DE LA PRÉSENTE GARANTIE OU DU PRODUIT NE PEUT PAS ÊTRE SUPÉRIEURE AU MONTANT EFFECTIVEMENT PAYÉ POUR LE PRODUIT PAR L'ACHETEUR INITIAL.

REMARQUE : SI VOUS RÉSIDEZ DANS UN ÉTAT OU UNE JURIDICTION N'AUTORISANT PAS D'EXCLUSIONS OU DE LIMITES SUR LES DOMMAGES ACCIDENTELS OU CONSÉCUTIFS, LA LIMITE OU L'EXCLUSION CI-DESSUS NE S'APPLIQUE PAS À VOUS.

### LIMITATION DE RESPONSABILITÉ

TOUTES LES INFORMATIONS ET DONNÉES RELATIVES AU PRODUIT CONTENUES DANS LE PRÉSENT DOCUMENT SONT FOURNIES À DES FINS DE COMMODITÉ, « EN L'ÉTAT » ET « SELON LEUR DISPONIBILITÉ ». EZVIZ NE DÉCLARE NI NE GARANTIT QUE LES INFORMATIONS ET DONNÉES RELATIVES AU PRODUIT SERONT DISPONIBLES, EXACTES OU FIABLES NI QUE LES INFORMATIONS ET DONNÉES RELATIVES AU PRODUIT OU L'UTILISATION DU PRODUIT GARANTIRONT LA SÉCURITÉ DE VOTRE DOMICILE. VOUS UTILISEZ LES INFORMATIONS ET DONNÉES RELATIVES AU PRODUIT ET LE PRODUIT SELON VOTRE PROPRE VOLONTÉ ET À VOS PROPRES RISQUES. VOUS ASSUMEZ L'ENTIÈRE RESPONSABILITÉ (ET EZVIZ NE SAURAIT ÊTRE TENUE POUR RESPONSABLE EN LA MATIÈRE) EN CE QUI CONCERNE LES PERTES, LES RESPONSABILITÉS OU LES DOMMAGES, Y COMPRIS À VOTRE CÂBLAGE, À VOS ACCESSOIRES, À VOS INSTALLATIONS ÉLECTRIQUES, À VOTRE DOMICILE, À VOTRE PRODUIT, À VOS PÉRIPHÉRIQUES DE PRODUIT, À VOS ORDINATEURS, À VOS PORTABLES ET À TOUT AUTRE ANIMAL DOMESTIQUE OU OBJET, RÉSULTANT DE L'UTILISATION DU PRODUIT OU DES INFORMATIONS ET DONNÉES RELATIVES AU PRODUIT. LES INFORMATIONS ET DONNÉES RELATIVES AU PRODUIT FOURNIES PAR EZVIZ NE SONT PAS DESTINÉES À REMPLACER LES MOYENS DIRECTS D'OBTENTION DES INFORMATIONS. PAR EXEMPLE UNE NOTIFICATION FOURNIE PAR LE PRODUIT NE SAURAIT REMPLACER LES INDICATIONS AUDIBLES ET VISIBLES DANS VOTRE DOMICILE ET SUR VOTRE PRODUIT NI UN SERVICE DE SURVEILLANCE TIERS.

Si vous avez des questions, n'hésitez pas à contacter votre distributeur ou notre service client.

## GARANTÍA LIMITADA

Gracias por comprar productos de Hangzhou EZVIZ Software Co., Ltd. ("EZVIZ"). Esta garantía limitada ("garantía") le otorga a usted, comprador original del producto EZVIZ, derechos legales específicos. Quizá disponga de otros derechos legales según la región, provincia o jurisdicción. Esta garantía se aplica exclusivamente al comprador original del producto. Por "comprador original" se entiende cualquier consumidor que haya comprado el producto EZVIZ a un vendedor autorizado. Las renunciaciones, exclusiones o limitaciones de responsabilidad bajo esta garantía no se aplicarán en la medida prohibida por la legislación vigente. Ningún distribuidor, vendedor, agente o empleado está autorizado a hacer modificaciones, extensiones o adiciones a esta garantía.

Su producto EZVIZ tiene garantía, que cubre defectos de materiales y fabricación, por un periodo de (1) año desde la fecha de la compra o por un periodo mayor según lo requiera la legislación en el país o región donde se venda este producto, siempre que se utilice tal y como se indica en el manual de usuario.

Puede solicitar el servicio de garantía poniéndose en contacto con nuestro Servicio al Cliente.

Ante cualquier producto EZVIZ defectuoso, EZVIZ decidirá si: (i) reparar o reemplazar su producto sin gasto alguno; (ii) cambiar su producto por un producto funcional equivalente; o (iii) devolver el dinero original de la compra, siempre que nos facilite el recibo de compra original, una breve explicación del defecto y devuelva el producto en su embalaje original. Según considere EZVIZ, la reparación o reemplazo puede realizarse con un producto o componente nuevo o reacondicionado. Esta garantía no cubre los gastos de envío, seguro ni ningún otros gastos secundarios en los que usted pueda incurrir al devolver el producto.

A menos que lo prohíba la legislación vigente, este es su recurso único y exclusivo por incumplimiento de esta garantía. Cualquier producto que haya sido reparado o reemplazado bajo esta garantía quedará cubierto por los términos de esta garantía por un máximo de (90) días desde el día de envío o por el periodo de garantía original restante.

Esta garantía no se aplica y quedará anulada:

- Si el derecho a la garantía se ejerce fuera del periodo de la garantía o si no se proporciona ninguna prueba de compra;
- Por cualquier avería, defecto o fallo provocado o que resulte de algún impacto; uso incorrecto; manipulación; uso contrario a lo indicado en el manual de instrucciones; tensión de alimentación incorrecta; accidente; pérdida; robo; incendio; inundación; u otros casos fortuitos; daños de envío; o daños que resulten de reparaciones realizadas por personal no autorizado;
- Para los elementos consumibles, tales como baterías, ya que el mal funcionamiento se debe al paso del tiempo del producto;
- Daños superficiales incluyendo, entre otros: rasguños, abolladuras y plásticos rotos en los puertos;
- Cualquier software, aunque esté embalado o se venda junto a hardware de EZVIZ;
- Por cualquier otro daño que no sea por defectos en el material o de su fabricación;
- Limpieza rutinaria, daños superficiales normales y desgastes mecánicos.

### RENUNCIA DE GARANTÍA

SALVO LO INDICADO EN ESTA GARANTÍA Y EN LA MEDIDA PERMITIDA POR LA LEGISLACIÓN, EZVIZ DECLINA TODO TIPO DE GARANTÍAS Y CONDICIONES EXPLÍCITAS, IMPLÍCITAS Y ESTATUTARIAS EN RELACIÓN CON EL PRODUCTO, INCLUIDAS LAS GARANTÍAS DE COMERCIABILIDAD IMPLÍCITAS Y DE ADECUACIÓN A UN PROPÓSITO ESPECÍFICO, LA DURACIÓN DE CUALQUIER GARANTÍA O CONDICIÓN IMPLÍCITA APLICABLE A LA DURACIÓN DE ESTA GARANTÍA, LA SEGURIDAD DEL PRODUCTO, O LA DISPONIBILIDAD Y FIABILIDAD DE LA INFORMACIÓN DEL PRODUCTO.

NOTA: ALGUNAS REGIONES O JURISDICIONES NO PERMITEN LIMITACIONES SOBRE LA DURACIÓN DE LA GARANTÍA IMPLÍCITA, DE MODO QUE LAS LIMITACIONES ANTERIORES PODRÍAN NO APLICARSE A USTED.

### LIMITACIÓN DE DAÑOS

EN NINGÚN CASO EZVIZ SERÁ RESPONSABLE POR NINGÚN DAÑO INDIRECTO, RELACIONADO, EJEMPLAR O ESPECIAL, INCLUIDOS LOS DAÑOS POR PÉRDIDA DE DATOS O PÉRDIDA DE BENEFICIOS, QUE SURJA O ESTÉ RELACIONADO CON ESTA GARANTÍA O EL PRODUCTO, Y LA RESPONSABILIDAD MÁXIMA DE EZVIZ RESULTANTE O RELACIONADA CON ESTA GARANTÍA O EL PRODUCTO NO SUPERARÁ LA CANTIDAD PAGADA POR EL PRODUCTO POR EL COMPRADOR ORIGINAL.

NOTA: ALGUNAS REGIONES O JURISDICIONES NO PERMITEN LA EXCLUSIÓN O LIMITACIÓN DE DAÑOS SECUNDARIOS O INDIRECTOS, DE MODO QUE LAS LIMITACIONES Y EXCLUSIONES ANTERIORES PODRÍAN NO APLICARSE A USTED.

### LIMITACIÓN DE RESPONSABILIDAD

TODA LA INFORMACIÓN DEL PRODUCTO SE LE PROPORCIONA PARA SU COMODIDAD "COMO ESTÁ" Y "SEGÚN DISPONIBILIDAD". EZVIZ NO ASEGURA NI GARANTIZA QUE LA INFORMACIÓN DEL PRODUCTO ESTÉ DISPONIBLE O SEA EXACTA Y FIABLE O QUE LA INFORMACIÓN DEL PRODUCTO O USO DEL PRODUCTO SEA SEGURO EN SU HOGAR. USTED UTILIZARÁ LA INFORMACIÓN DEL PRODUCTO Y EL PRODUCTO POR SU PROPIA CUENTA Y RIESGO. SOLO USTED (Y EZVIZ DECLINA) SERÁ RESPONSABLE DE CUALQUIER OBLIGACIÓN, DAÑO O PÉRDIDA, INCLUYENDO LA INSTALACIÓN ELÉCTRICA, MUEBLES, ELECTRICIDAD, HOGAR, PRODUCTO, PERIFÉRICOS DEL PRODUCTO, ORDENADOR, DISPOSITIVO MÓVIL, Y CUALQUIER OTRO ELEMENTO Y MASCOTAS, RESULTANTES DE LA UTILIZACIÓN DEL PRODUCTO O LA INFORMACIÓN DEL PRODUCTO POR SU PARTE. LA INFORMACIÓN DEL PRODUCTO PROPORCIONADA POR EZVIZ NO TIENE POR OBJETO SUSTITUIR OTROS MÉTODOS DIRECTOS DE OBTENER LA INFORMACIÓN. POR EJEMPLO, UNA NOTIFICACIÓN PROPORCIONADA MEDIANTE EL PRODUCTO NO TIENE POR OBJETO SUSTITUIR LAS INDICACIONES AUDIBLES Y VISIBLES DEL HOGAR Y DEL PRODUCTO, NI TAMPOCO UN SERVICIO DE CONTROL DE TERCEROS.

No dude en ponerse en contacto con su vendedor o con nuestro Servicio al Cliente si tiene alguna duda.

## ОГРАНИЧЕННАЯ ГАРАНТИЯ

Благодарим Вас за покупку продукции EZVIZ (Hangzhou EZVIZ Software Co., Ltd.). Эта ограниченная гарантия («гарантия») дает Вам как покупателю продукта EZVIZ определенные юридические права. Вы также можете иметь другие юридические права, которые определяются законами государства, провинции или юрисдикции. Данная гарантия распространяется только на первоначального покупателя продукта. Термин «первоначальный покупатель» означает любого потребителя, купившего продукт EZVIZ у авторизованного продавца. Отказ от ответственности, исключения и ограничения ответственности в соответствии с данной гарантией не действительны в случае, если они противоречат действующему законодательству. Ни дистрибьютор, ни дилер, ни агент, ни сотрудник не имеют права вносить какие-либо изменения или дополнения к данной гарантии.

На Ваш продукт EZVIZ дается гарантия на дефекты материалов и изготовления сроком на 1 (один) год с момента покупки или на более длительный период, согласно законодательству государства, где продается этот продукт, при условии правильного использования в соответствии с руководством пользователя. Вы можете запросить гарантийное обслуживание, обратившись в нашу службу поддержки.

В случае неисправности продуктов EZVIZ, на которые распространяется гарантия, компания EZVIZ произведет по своему выбору (i) бесплатный ремонт или замену продукта; (ii) обмен продукта на функционально эквивалентный; (iii) возврат первоначальной стоимости при условии, что Вы предоставите оригинал или копию чека, краткое описание неисправности, а также вернете продукт в его оригинальной упаковке. На усмотрение компании EZVIZ может производиться ремонт или замена на новый или отремонтированный в заводских условиях продукт или его компонент. Данная гарантия не распространяется на почтовые расходы, страховку и любые другие непредвиденные расходы, понесенные Вами в связи с возвратом продукта.

За исключением случаев, запрещенных действующим законодательством, этот документ является Вашим единственным и исключительным средством судебной защиты в случае нарушения Ваших прав, закрепленных в данной гарантии. К любому продукту, который был отремонтирован или заменен по данной гарантии, применимы гарантийные условия в течение 90 (девяноста) дней с момента поставки или оставшегося первоначального гарантийного срока.

Данная гарантия не применяется и является недействительной:

- В случае подачи заявки на гарантийный ремонт по истечении гарантийного срока или отсутствия доказательства факта покупки.
- В случае неисправностей, дефектов или поломок, вызванных или вытекающих из подтвержденного воздействия, неправильного использования, постороннего вмешательства, нарушения инструкций по эксплуатации; при неправильном напряжении сети, аварии, утере, краже, пожаре, наводнении или иных стихийных бедствиях, повреждении во время транспортировки или ущербе, нанесенными в результате ремонта, выполненного неуполномоченными лицами.
- В отношении любых расходных частей, таких как батарейки, когда неисправность происходит из-за естественного старения продукта.
- При косметических повреждениях, в том числе при царапинах, вмятинах и сломанном пластике на портах.
- В отношении любого программного обеспечения, даже если оно было упаковано или продано вместе с оборудованием EZVIZ.
- В отношении любых других повреждений, не связанных с дефектами материала или изготовления.
- В отношении плановой чистки, нормального косметического и механического износа.

### ОТКАЗ ОТ ГАРАНТИЙ

ЗА ИСКЛЮЧЕНИЕМ СЛУЧАЕВ, УКАЗАННЫХ ВЫШЕ В ДАННОЙ ГАРАНТИИ, И В МАКСИМАЛЬНОЙ СТЕПЕНИ, ДОПУСКАЕМОЙ ПРИМЕНИМЫМ ЗАКОНОДАТЕЛЬСТВОМ, КОМПАНИЯ EZVIZ ОТКАЗЫВАЕТСЯ ОТ ВСЕХ ЯВНЫХ, ПОДРАЗУМЕВАЕМЫХ И НОРМАТИВНЫХ ГАРАНТИЙ И УСЛОВИЙ В ОТНОШЕНИИ ПРОДУКТА, ВКЛЮЧАЯ ПОДРАЗУМЕВАЕМЫЕ ГАРАНТИИ ТОВАРНОГО КАЧЕСТВА ПРОДУКТА И ЕГО ПРИГОДНОСТИ ДЛЯ ОПРЕДЕЛЕННОЙ ЦЕЛИ, ДЛИТЕЛЬНОСТЬ ЛЮБЫХ ПРИМЕНИМЫХ ПОДРАЗУМЕВАЕМЫХ ГАРАНТИЙ ИЛИ УСЛОВИЯ СРОКА ДЕЙСТВИЯ ДАННОЙ ГАРАНТИИ, БЕЗОПАСНОСТЬ ПРОДУКТА, НАЛИЧИЕ И ДОСТУПНОСТЬ ИНФОРМАЦИИ О ПРОДУКЦИИ.

ПРИМЕЧАНИЕ: НЕКОТОРЫЕ ГОСУДАРСТВА ИЛИ ЮРИСДИКЦИИ НЕ ДОПУСКАЮТ ОГРАНИЧЕНИЯ СРОКА ДЕЙСТВИЯ ПОДРАЗУМЕВАЕМОЙ ОГРАНИЧЕННОЙ ГАРАНТИИ, ПОЭТОМУ ВЫШЕУКАЗАННОЕ ОГРАНИЧЕНИЕ МОЖЕТ НЕ РАСПРОСТРАНЯТЬСЯ НА ВАС.

### ОГРАНИЧЕНИЕ УЩЕРБА

НИ ПРИ КАКИХ ОБСТОЯТЕЛЬСТВАХ КОМПАНИЯ EZVIZ НЕ НЕСЕТ ОТВЕТСТВЕННОСТИ ЗА ЛЮБЫЕ КОСВЕННЫЕ, СЛУЧАЙНЫЕ, ШТРАФНЫЕ ИЛИ СПЕЦИАЛЬНЫЕ УБЫТКИ, ВКЛЮЧАЯ УЩЕРБ В СВЯЗИ С ПОТЕРЕЙ ДАННЫХ ИЛИ ПОТЕРЕЙ ПРИБЫЛИ, ВОЗНИКАЮЩЕЙ ИЗ ИЛИ В СВЯЗИ С ДАННОЙ ГАРАНТИЕЙ ИЛИ ИСПОЛЬЗОВАНИЕМ ПРОДУКТА. СОВОКУПНАЯ ОТВЕТСТВЕННОСТЬ КОМПАНИИ EZVIZ, ВЫТЕКАЮЩАЯ ИЗ ИЛИ В СВЯЗИ С УСЛОВИЯМИ ДАННОЙ ГАРАНТИИ ИЛИ ИСПОЛЬЗОВАНИЕМ ПРОДУКТА, НЕ ПРЕВЫСИТ СУММУ, ФАКТИЧЕСКИ УПЛАЧЕННУЮ ЗА ПРОДУКТ ПЕРВОНАЧАЛЬНЫМ ПОКУПАТЕЛЕМ.

ПРИМЕЧАНИЕ: НЕКОТОРЫЕ ГОСУДАРСТВА ИЛИ ЮРИСДИКЦИИ НЕ ДОПУСКАЮТ ИСКЛЮЧЕНИЯ ИЛИ ОГРАНИЧЕНИЯ ОТВЕТСТВЕННОСТИ ЗА СЛУЧАЙНЫЙ ИЛИ КОСВЕННЫЙ УЩЕРБ, ПОЭТОМУ ВЫШЕУКАЗАННОЕ ОГРАНИЧЕНИЕ МОЖЕТ НЕ РАСПРОСТРАНЯТЬСЯ НА ВАС.

### ПРЕДЕЛЫ ОТВЕТСТВЕННОСТИ

ВСЕ СВЕДЕНИЯ И ИНФОРМАЦИЯ О ПРОДУКТЕ ПРИВОДЯТСЯ ДЛЯ ВАШЕГО УДОБСТВА В ФОРМАТЕ «КАК ЕСТЬ» И «КАК ДОСТУПНО». КОМПАНИЯ EZVIZ НЕ ЗАЯВЛЯЕТ И НЕ ГАРАНТИРУЕТ, ЧТО СВЕДЕНИЯ И ИНФОРМАЦИЯ О ПРОДУКТЕ БУДУТ ДОСТУПНЫ, ТОЧНЫ И НАДЕЖНЫ ИЛИ ЧТО СВЕДЕНИЯ И ИНФОРМАЦИЯ О ПРОДУКТЕ ИЛИ ЕГО ИСПОЛЬЗОВАНИЕ ОБЕСПЕЧИТ БЕЗОПАСНОСТЬ В ВАШЕМ ДОМЕ. ВЫ ИСПОЛЬЗУЕТЕ ВСЕ СВЕДЕНИЯ И ИНФОРМАЦИЮ О ПРОДУКТЕ, А ТАКЖЕ САМ ПРОДУКТ ПО СОБСТВЕННОМУ УСМОТРЕНИЮ И НА СВОЙ РИСК. ВЫ НЕСЕТЕ ПОЛНУЮ ОТВЕТСТВЕННОСТЬ (КОМПАНИЯ EZVIZ НЕ НЕСЕТ ОТВЕТСТВЕННОСТИ) ЗА ВСЕ ВОЗМОЖНЫЕ УБЫТКИ, ОБЯЗАТЕЛЬСТВА ИЛИ УЩЕРБ, ПРИЧИНЕННЫЕ В ТОМ ЧИСЛЕ ПРОВОДКЕ, ОСВЕТИТЕЛЬНОМУ ОБОРУДОВАНИЮ, ЭЛЕКТРОСИСТЕМЕ, ДОМУ, ПРОДУКТУ, ПЕРИФЕРИЙНЫМ УСТРОЙСТВАМ ПРОДУКТА, КОМПЬЮТЕРУ, МОБИЛЬНЫМ УСТРОЙСТВАМ И ВСЕМ ДРУГИМ ПРЕДМЕТАМ, ДОМАШНИМ ЖИВОТНЫМ, КОТОРЫЕ БЫЛИ ПОЛУЧЕНЫ В РЕЗУЛЬТАТЕ ИСПОЛЬЗОВАНИЯ СВЕДЕНИЙ И ИНФОРМАЦИИ О ПРОДУКТЕ, А ТАКЖЕ САМОГО ПРОДУКТА. СВЕДЕНИЯ И ИНФОРМАЦИЯ О ПРОДУКТЕ, ПРЕДОСТАВЛЯЕМЫЕ КОМПАНИЕЙ, НЕ МОГУТ СЛУЖИТЬ ЗАМЕНОЙ ПРЯМЫМ СПОСОБОМ ПОЛУЧЕНИЯ ИНФОРМАЦИИ. К ПРИМЕРУ, НИ ДЛЯ ПОЛЬЗОВАТЕЛЯ, НИ ДЛЯ СТОРОННЕЙ СЛУЖБЫ НАБЛЮДЕНИЯ УВЕДОМЛЕНИЕ, ОТПРАВЛЯЕМОЕ ПОСРЕДСТВОМ ПРОДУКТА, НЕ МОЖЕТ СЛУЖИТЬ ЗАМЕНОЙ ЗВУКОВЫМ И ВИЗУАЛЬНЫМ СИГНАЛАМ, ИСХОДЯЩИМ ОТ ДОМА И САМОГО ПРОДУКТА.

При возникновении любых вопросов обращайтесь к продавцу или в нашу службу поддержки.

## SINIRLI GARANTİ

Hangzhou EZVIZ Software Co., Ltd. ("EZVIZ") ürünlerini satın aldığınız için teşekkür ederiz. Bu sınırlı garanti ("garanti") size, EZVIZ ürününün orijinal alıcısına, belirli yasal haklar vermektedir. Ayrıca eyalet, şehir veya hükümete göre değişen başka yasal haklarınız da olabilir. Bu garanti yalnızca ürünün orijinal alıcısı için geçerlidir. "Orijinal alıcı" EZVIZ ürününü yetkili satıcıdan satın alan herhangi bir tüketici anlamına gelir. Bu garanti kapsamında sorumluluk reddi, istisnalar ve sorumluluk sınırlamaları, geçerli yasalara yasakladığı ölçüde geçerli olmayacaktır. Bu garantide herhangi bir değişiklik, uzatma veya ekleme yapma konusunda hiçbir distribütör, satıcı, temsilci veya çalışan yetkili değildir.

EZVIZ ürününüz, satın alma tarihinden itibaren malzeme ve işçilik hatalarına karşı kullanım kılavuzuna uygun normal bir şekilde kullanıldığında bir (1) yıl veya bu ürünün satıldığı ülke veya eyalette yasaların gerektirdiği daha uzun bir süre garanti kapsamındadır.

Müşteri Hizmetlerimizle irtibata geçerek garanti hizmeti talep edebilirsiniz.

Garanti kapsamındaki tüm kusurlu EZVIZ ürünleri için EZVIZ kendi tercihiyle bağlı olarak (i) ürününüzü ücretsiz olarak onaracak veya değiştirecek, (ii) ürününüzü işlevsel olarak eşdeğer bir ürünle değiştirecek veya (iii) orijinal satın alma makbuzunu veya kopyasını, kusurun kısa bir açıklamasını ve orijinal ambalajında ürününü iade etmeniz koşuluyla, orijinal satın alma fiyatını iade edecektir. EZVIZ'in tamamen kendi takdirine bağlı olarak tamir veya değiştirme yeni veya yenilenmiş bir ürün veya bileşenlerle yapılabilir. Bu garanti, nakliye bedelini, sigortayı veya ürünün iadesinde taraflardan yapılan diğer olası masrafları kapsamaz.

Bu, geçerli yasaların yasakladığı durumlar dışında, bu garantinin ihlalinin tek ve münhasır çözümüdür.

Bu garanti kapsamında onarılmış veya değiştirilmiş olan herhangi bir ürün, teslim tarihinden itibaren doksan (90) gün veya geri kalan orijinal garanti süresince bu garantinin koşullarına tabidir.

Bu garanti aşağıdaki durumlarda geçerli değildir ve hükümsüzdür:

- Garanti talebinin garanti süresi dışında yapılması veya satın alma belgesinin sağlanmaması durumunda;
- Hatalı kullanım, darbe, kurcalama sonucu meydana gelen herhangi bir kusurlu çalışma, bozukluk veya arızada; geçerli kullanım kılavuzuna aykırı herhangi bir kullanımda, hatalı güç hattı voltajında, kaza, kayıp, çalınma, yangın, sel veya diğer doğal afetlerde, kargo hasarında veya yetkisiz personel tarafından yapılan onarımlardan kaynaklanan hasarlarda,
- Arızanın, ürünün normal eskimesine bağlı olduğu pil gibi sarf malzemesi parçalarında;
- Çizikler, çökmeler ve kırılmış plastikler dahil ancak bunlarla sınırlı olmamak üzere bağlantı noktalarının üzerindeki kozmetik hasarlarda;
- EZVIZ donanımıyla birlikte paketlenmiş veya satılmış olsa bile herhangi bir yazılımda;
- Malzeme veya işçilik kusurları hariç diğer zararlarda;
- Rutin temizlik, normal yüzeysel ve mekanik aşınma ve yıpranmada.

### GARANTİNİN REDDİ

BU GARANTİDE YUKARIDA BELİRTİLEN VE GEÇERLİ YASALARDA BELİRTİLEN MAKSİMUM ÖLÇÜLER DIŞINDA, BELİRLİ BİR AMAÇ İÇİN SATILABİLİRLİK VE UYGUNLUK ZİMNİ GARANTİLERİ, BU GARANTİNİN SÜRESİ İÇİN GEÇERLİ ZİMNİ GARANTİ VEYA KOŞULLARIN SÜRESİ, ÜRÜN GÜVENLİĞİ, ÜRÜN BİLGİSİ VEYA VERİLERİNİN KULLANILABİLİRLİĞİ VE GÜVENİLİRLİĞİ DE DAHİL, EZVİZ, ÜRÜNLE İLGİLİ TÜM AÇIK, ZİMNİ VE YASAL GARANTİLERİ VE KOŞULLARI REDDEDER.

NOT: BAZI DEVLETLER VEYA HÜKÜMETLER, ZİMNİ BİR GARANTİNİN NE KADAR SÜRDÜĞÜ KONUSUNDA SINIRLAMALARA İZİN VERMEZ, BU NEDENLE YUKARIDAKİ SINIRLAMA SİZİN İÇİN GEÇERLİ OLMAYABİLİR.

### HASAR SINIRLAMASI

EZVİZ HİÇBİR DURUMDA, BU GARANTİ VEYA ÜRÜNDE KAYNAKLANAN KAYIP VERİLER VEYA KAYIP KÂRLAR İÇİN HERHANGİ BİR HASAR DA DAHİL OLMAK ÜZERE HİÇBİR SONUÇSAL, TESADÜFİ, ÖRNEK TEŞKİL EDEN VEYA ÖZEL ZARARLARDAN SORUMLU OLMAYACAKTIR VE EZVİZ'İN BU GARANTİ VEYA ÜRÜNDE KAYNAKLANAN VEYA BUNLARLA İLGİLİ TOPLAM KÜMÜLATİF SORUMLULUĞU ORJİNAL ALICI TARAFINDAN ÜRÜN İÇİN ÖDENEN TUTARI AŞMAYACAKTIR.

NOT: BAZI DEVLETLER VEYA HÜKÜMETLER, KAZA VEYA DOLAYLI ZARARLARIN HARIÇ TUTULMASI VEYA SINIRLANMASINA İZİN VERMEMEKTEDİR, YUKARIDAKİ SINIRLAMALAR VEYA HARIÇ TUTULMALAR SİZİN İÇİN GEÇERLİ OLMAYABİLİR.

### SORUMLULUK SINIRLAMASI

TÜM ÜRÜN BİLGİLERİ VE VERİLER, "OLDUĞU GİBİ" VE "MEVCUT OLDUĞU KADAR" SİZE KOLAYLIK SAĞLAMAK İÇİNDİR. EZVİZ, ÜRÜN BİLGİLERİNİN VE VERİLERİN MEVCUT, DOĞRU VEYA GÜVENİLİR OLABİLECEĞİNİ VEYA ÜRÜNÜN ÜRÜN BİLGİLERİNİN VE VERİLERİNİN VEYA KULLANIMININ EVİNİZDE GÜVENLİK SAĞLAYACAĞINI İFADE ETMEZ, GÜVENCE VERMEZ VEYA GARANTİ ETMEZ. TÜM ÜRÜN BİLGİLERİNİ, VERİLERİNİ VE ÜRÜNÜ KENDİ TAKDİRİNİZLE VE RİSKİ KABUL EDEREK KULLANIRSINIZ. ÜRÜN BİLGİLERİ, VERİ VEYA ÜRÜN KULLANIMINIZDAN KAYNAKLANAN KABULOLAMA, MÜŞTEMLAT, ELEKTRİK, EV, ÜRÜN, ÜRÜN ÇEVRE BİRİMLERİ, BİLGİSAYAR, MOBİL CİHAZ VE DİĞER TÜM ÖGELER VE EVCİL HAYVANLAR DA DAHİL TÜM KAYIP, SORUMLULUK VEYA HASARLARDAN (VE EZVİZ FERAGATLERİNDE) SORUMLU OLACAKSINIZ. EZVİZ TARAFINDAN SAĞLANAN ÜRÜN BİLGİLERİ VE VERİLER, BİLGİLERİN DOĞRUDAN ELDE EDİLMESİ İÇİN BİR TEMSİLCİ OLARAK TASARLANMAMIŞTIR. ÖRNEĞİN, ÜRÜN ARACILIĞIYLA SAĞLANAN BİR BİLDİRİM, EVDE VE ÜRÜNDE SESLİ VE GÖRÜNÜR GÖSTERGE TEMSİLCİSİ VEYA ÜÇÜNCÜ PARTİ İZLEME HİZMETİ İÇİN TASARLANMAMIŞTIR.

Lütfen herhangi bir sorunuz olduğunda satıcınızla veya Müşteri Hizmetlerimizle iletişime geçmekten çekinmeyin.



## ضمان محدود

شكراً لك لشراء منتجات ("EZVIZ") Hangzhou EZVIZ Software Co., Ltd. يمنحك هذا الضمان المحدود (يُشار إليه باسم "الضمان") بصفتك المشتري الأصلي لمنتج EZVIZ. حقوقاً قانونية محددة. ويمكنك أن تتمتع أيضاً بالحقوق القانونية الأخرى التي تختلف حسب الولاية أو المقاطعة أو الولاية القضائية. وينطبق هذا الضمان على المشتري الأصلي للمنتج فقط. يُقصد بـ "المشتري الأصلي" أي مستهلك اشترى منتج EZVIZ من بائع مخول. لن ينطبق إخلاء المسؤولية والاستثناءات وتحديد المسؤولية بموجب هذا الضمان إلى الحد الذي يحظره القانون المعمول به. لا يحق لأي موزع أو بائع أو وكيل أو موظف إجراء أي تعديل أو تعدييد أو إضافة لهذا الضمان.

يتم ضمان منتج EZVIZ لمدة عام واحد بدءاً من تاريخ الشراء ضد العيوب في المواد ودقة الصنع أو لمدة أطول قد ينص عليها القانون في الدولة أو الولاية التي يُباع بها هذا المنتج، عند استخدامه بشكل طبيعي وفقاً لدليل المستخدم. يمكنك طلب خدمة الضمان عن طريق الاتصال بخدمة العملاء.

بالنسبة إلى أي منتجات EZVIZ معيبة بموجب الضمان، ستقوم EZVIZ بحسبما يترأى لها، بما يلي (1) إصلاح المنتج أو استبداله مجاناً؛ أو (2) تبديل المنتج بمنتج مكافئ يعمل أو (3) إرجاع مئ الشراء الأصلي، شريطة أن تقدم إيصال الشراء الأصلي أو نسخة منه ووصفاً موجزاً للعيوب وأن تعيد المنتج في عبوته الأصلية. وفق تقدير EZVIZ وصددها، يمكن إجراء الإصلاح أو الاستبدال بمنتج جديد أو مجدد أو بمكونات جديدة أو مجددة. لا يغطي هذا الضمان تكلفة الشحن أو التأمين أو أي تكاليف عارضة تتكبدها عند إرجاع المنتج.

ما لم يحظر ذلك القانون المعمول به، فإن هذا هو التعويض الوحيد والحصري لك عن خرق هذا الضمان. ستشمل شروط هذا الضمان أي منتج تم إصلاحه أو استبداله بموجب هذا الضمان لمدة تسعين (90) يوماً من تاريخ التسليم أو لفترة الضمان الأصلي المتبقية.

لا يسري هذا الضمان ويُعد لاغياً في الحالات التالية:

- إذا تمت المطالبة بالضمان بعد انتهاء مدة الضمان أو إذا لم يتم تقديم حجة الشراء.
- في حالة وجود أي عيب أو خلل أو عطل ناتج عن صدمة أو سوء استعمال أو عبث أو استخدام مخالف لدليل الإرشادات واجب التطبيق أو الجهد الكهربائي غير الصحيح لخط الطاقة الكهربائية أو حادث أو فقدان أو سرقة أو حريق أو فيضان أو القضاء والقدر أو التلف أثناء الشحن أو التلف الناتج عن إصلاحات أجراها موظفون غير معتمدين.
- في حالة وجود أي أجزاء مستهلكة كالبطاريات، حيث يكون العطل بسبب التقادم الطبيعي للمنتج.
- تلف الشكل، ويشمل على سبيل المثال لا الحصر الخدوش والانبعاجات وقطع البلاستيك المكسورة عند المنافذ.
- أي برنامج، حتى إذا كان مغلقاً أو يباع مع أجهزة EZVIZ.
- في حالة أي تلف آخر خالٍ من العيوب في المواد أو دقة الصنع.
- التنظيف الدوري وتلف ويلي الشكل والمكونات الميكانيكية العادية.

إخلاء المسؤولية عن الضمانات

باستثناء ما هو منصوص عليه أعلاه في هذا الضمان وإلى أقصى حد يسمح به القانون المعمول به، تخلي EZVIZ مسؤوليتها عن جميع الضمانات الصريحة والضمنية والقانونية والأحكام فيما يتعلق بالمنتج، بما في ذلك الضمانات الضمنية للقابلية للتسويق والملاءمة لغرض خاص أو مدة أي ضمانات أو شروط ضمنية واجبة التطبيق لمدة هذا الضمان أو أمان المنتج أو توافر معلومات أو بيانات المنتج وموثوقيتها.

ملاحظة: لا تسمح بعض الولايات أو الدوائر القضائية بقيود على مدة استمرار الضمانات الممنوحة ضمناً، ولذلك قد لا ينطبق تحديد المسؤولية سالف الذكر عليك.

تحديد الأضرار

لن تتحمل EZVIZ بأي حال من الأحوال مسؤولية أي أضرار لاحقة أو عارضة أو تحذيرية أو خاصة بما في ذلك على سبيل المثال لا الحصر خسارة البيانات أو خسارة الأرباح، الناتجة عن أو المتعلقة بهذا الضمان أو المنتج ولن تتعدى مسؤولية EZVIZ الإجمالية التراكمية الناتجة عن أو المتعلقة بهذا الضمان أو المنتج المبلغ المدفوع فعلياً كإثماً للمنتج من طرف المشتري الأصلي.

ملاحظة: لا تسمح بعض الولايات أو الدوائر القضائية باستثناء أو تحديد المسؤولية الخاصة بالأضرار العارضة أو اللاحقة، لذلك قد لا تنطبق حالات تحديد المسؤولية أو الاستثناء سالف الذكر عليك.

تحديد المسؤولية

تتوفر كل معلومات وبيانات المنتج لراحتك، "كما هي" و"حسب توفرها". لا تقرر EZVIZ أو تضمن توفر معلومات وبيانات المنتج أو دقتها أو موثوقيتها أو أن تتوفر معلومات وبيانات المنتج أو استخدام المنتج الأمان في منزلك. ويجب أن تستخدم كل معلومات وبيانات المنتج والمنتج وفقاً لتقدير الخاص وعلى مسؤوليتك الخاصة. ستتحمل وحدك المسؤولية (وتخلي EZVIZ مسؤوليتها) عن أي أو كل خسارة أو مسؤولية أو أضرار تشمل الأضرار التي تصيب الأسلاك والتركيبات والكهرباء والمنزل والمنتج وملحقات المنتج والكمبيوتر والجهاز المحمول وجميع الأغراض الأخرى والحيوانات الأليفة، والتي تنجم عن استخدامك لمعلومات أو بيانات المنتج أو المنتج. ليس الغرض من معلومات وبيانات المنتج المقدمة من EZVIZ أن تحل محل الوسائل المباشرة للحصول على المعلومات. على سبيل المثال، لا يُقصد بالإخطار المقدم من خلال المنتج أن يكون بديلاً للعلامات المسموعة والمرئية في المنزل وعلى المنتج، أو لخدمة المراقبة من جهة خارجية.

رجاءاً لا تردد في الاتصال بالبائع أو خدمة العملاء، إذا كانت لديك أي أسئلة.

